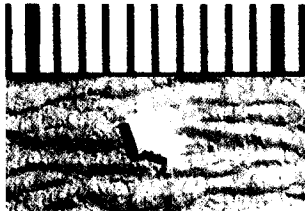


Laryngo-Rhino-Otologie

Oktober 2007 · Seite 691 – 764 · 86. Jahrgang



-
- 736 **Gutachten + Recht | Expert Opinion + Legal Practice**
Keine Anerkennung eines schleichenden Labyrinthausfalls als Berufskrankheit
No Acknowledgement of a Progressive Vestibular Dysfunction as an Occupational Disease
A. Wienke, K. Janke
-
- 738 **Fortbildung | Continuing Medical Education**
Bedeutung von MRSA in der Hals-, Nasen-, Ohrenheilkunde
MRSA in Otorhinolaryngology
V. Simon
-
- 752 **Fragen für die Facharztprüfung**
-
- 753 **HNO-Operationslehre: Plastisch-rekonstruktive Gesichtschirurgie – Grundlagen II**
-
- 760 **Impressum**
-
- 761 **Kongresse**



Sorglos durch den Arbeitsalltag

Das Miele Fullservice-Paket

- Reinigungs- und Desinfektionsautomat, MPG-konform
- NEU G 7892: nur 60 cm breit mit integrierter Heißlufttrocknung
- Korbausstattung und Zubehör
- Lösung zur Prozessdokumentation
- Validierung gemäß MPBetrV
- Jährliche Instandhaltung und Leistungsprüfung

Typisch Miele



Telefon 0180 230 31 31 (6 ct/Anruf)
Anzeigenseite mit Absender/Stempel faxen:
Telefax (05241) 89 78 66 589
www.miele-professional.de

LRO

*abhängig von Gerätetyp, Ausstattung und Vertragslaufzeit

Miele
PROFESSIONAL