

DMW

Deutsche
Medizinische Wochenschrift

Seiten 1859 – 1918 • 132. Jahrgang

37 | 14.9.2007

1861 Zu diesem Heft

Aktuelles – kurz berichtet

- 1867** *Venöse Thromboembolien:*
Wie ist die Situation im ambulanten Bereich?
- 1868** *Kardiovaskuläre Erkrankungen:*
Phosphat als Risikofaktor?
- 1869** *Hypertonie:*
Direkter Renininhibitor plus AT₁-Blocker effektiv

Referiert – kommentiert

- 1870** Klinischen Studien: Was beeinflusst die Teilnahmebereitschaft von Männern und Frauen?
Kommentar: Einschluss von Frauen in klinische Studien: eine sozio-medizinische Aufgabe

Hinterfragt – nachgehakt

- 1871** Infektiöse Endokarditis: neue Leitlinie der American Heart Association (AHA)

Originalarbeit | Original article

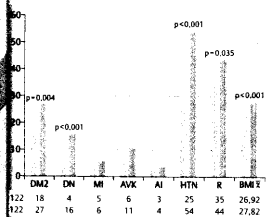
- 1875** Phänotypisierung durch „genetic field work“: Ist die Datenerhebung durch Fragebögen ausreichend?
Phenotyping of type 2 diabetes mellitus: are data sufficient that are based only on a questionnaire?
D. Mönks, F. Swoboda, F. Breunig, V. Krane, C. Drechsler, H. Blum, D. Leising, C. Wanner

Kasuistik | Case report

- 1880** Orellanus-Syndrom – seltene Ursache eines akuten Nierenversagens
Orellanus syndrome: Cortinarius orellanus mushroom poisoning, a rare cause of renal failure
M. Wessely, U. Schönermarck, B. Raziorrouh, M. C. Jung, W. Samtleben

- 1885** **Mediquiz**

Venöse Thromboembolien



Vergleichende Darstellung der Angaben für Erkrankungen, BMI und Rauchverhalten durch „genetic field work“ (GFW) und direkter Untersuchung (äU)