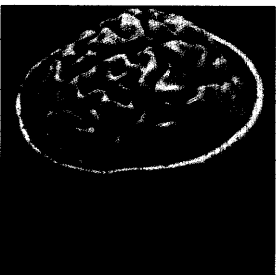


# ZEITUNG

DIE TAGESZEITUNG FÜR ÄRZTE

D 8877 NR. 153 JAHRGANG 26

DT. ZENTRALBIBLIOTHEK TEAM 5.1/ZZS  
GLEUELER STR. 60 50931 KOELEN



## Junger Infarktpatient – Gentest auf M. Fabry

Bei fünf Prozent der jungen Hirninfarktpatienten könnte M. Fabry die Ursache sein. Günstig wären bei ihnen daher Routine-Gentests auf die Enzymmangel-Krankheit.

MEDIZIN 10



## Hilfe für kranke irakische Kinder

Der Frankfurter Kinderarzt Dr. Jabbar Said Falyh vermittelt seit vier Jahren für schwer kranke Kinder aus dem Irak eine Operation an deutschen Kliniken.

PANORAMA 15

## Wasser in der Nahrung behindert das Abnehmen

Die Essens-Menge, sondern die Kaloriendichte ist entscheidend

N (mut). Viel  
m abnehmen –  
versprechen  
lich die über-  
schmelzen.  
aber, dass die  
er und wenig  
statt Steaks  
eher kalorien-  
t und Gemüse.



Wasserreiche Nahrung, etwa mit To...

Und so gingen die Ärzte um Dr. Julia Ello-Martin vor: 97 adipöse Frauen wurden in zwei Gruppen eingeteilt. In beiden Gruppen betreute sie ein Diät-Assistent in Sitzungen mit Tipps zu gesunder Ernährung und Bewegung. In beiden Gruppen wurden sie instruiert, fettarm zu essen. In einer der Gruppen wurden sie zudem aufgefordert, sehr wasserreiche Nahrung zu konsumieren.

Die Ergebnisse: Nach einem Jahr hatten die Teilnehmer mit der wasserreichen Diät nicht nur mehr abgenommen, auch waren der Hüftumfang stärker reduziert (minus 8,2 versus minus 6,8 cm)

## Künstlerkasse – Abgabenfalle für Ärzte

NEU-ISENBURG (eb). Wer seine Arzt-Website regelmäßig von einem selbstständigen Webdesigner grafisch umgestalten lässt oder von einem PR-Experten inhaltliche Updates machen lässt, kann möglicherweise in eine Abgabenfalle tapfen. Denn Auftraggeber müssen in diesem Fall Beiträge an die Künstlersozialkasse abführen – zurzeit in Höhe von 5,1 Prozent der innerhalb eines Jahres gezahlten Summe.

Neuerdings überprüft die Rentenversicherung die geleisteten Zahlungen. Damit geraten auch Ärzte und ihre Aufträge an Selbstständige, die abgabepflichtig sind, verstärkt ins

041441

1.967 16

38.8361