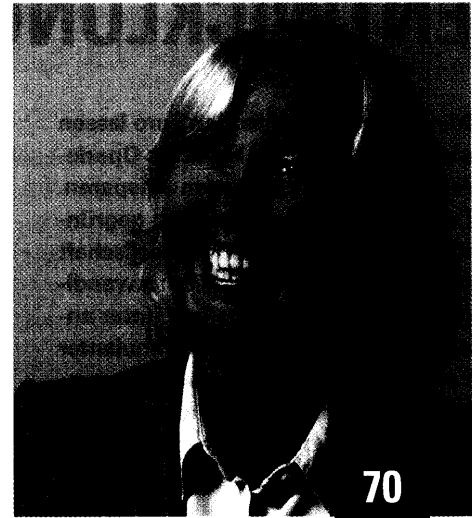


Schwarz-Weiß-Malerei: Seit Inkrafttreten des GKV-WSG sollen Ausschreibungen auf dem Hilfsmittelmarkt das entscheidende Mittel für die Vertragsgestaltung sein. Man verspricht sich Wettbewerb und Einsparpotenzial. Bislang gab es Streit und interessante Einblicke in die bisherige Preispolitik.



Barbara Schulte: Von der Krankenschwester zum Mitglied des Vorstands des Universitätsklinikums Schleswig-Holstein. Eine rasante Karriere für die Frohnatur, die noch weiter will.

MANAGEMENT

- 60 **Einarbeitungskonzepte:**
Aller Anfang ist leicht
- 66 **Zielvereinbarungsgespräche:**
Stärken suchen

FACILITY MANAGEMENT

- 68 **Lünendonk-Liste:**
Tendenz: freundlich

BERUF & KARRIERE

- 70 **Porträt Barbara Schulte:**
Die Erfolgreiche
- 74 **E-Mail-Bewerbungen:**
Jung, dynamisch, formvollendet

KOMMENTAR

- 98 **Pflege:**
Projekt beendet

RUBRIKEN

- 3 **Editorial**
- 15 **Rechtsdepesche**
- 76 **Stellenmarkt**
- 84 **FKT-Nachrichten**
- 88 **ÖVKT-Nachrichten**
- 90 **Einkaufsführer**
- 91 **Impressum**
- 92 **Blick in die Wirtschaft**
- 96 **Veranstaltungen**

BEILAGEN

Vollbeilagen:

WISO S.E. Consulting GmbH, München
ID Information und Dokumentation im
Gesundheitswesen GmbH, Berlin

Teilbeilage:

rotthaus.com, Agentur für strategische
Kommunikation, Köln
Pflege & Management (BALK-Info)
DGIV e.V. Berlin-Mitte