

# Inhalt

- 29 Hochdruck-Leitlinien 2007: Initiale Kombinationstherapie für mehr Hypertoniker als bisher empfohlen  
*Heinrich Holzgreve, München*
- 32 CME-Fragen zum Schwerpunkt
- 33 Differenzialtherapie beim „unkomplizierten“ Hypertoniker: Welche Rolle spielen Betablocker?  
*Peter Trenkwalder, Starnberg*
- 36 Gravierende Unterschiede in der medikamentösen Versorgung: PAVK-Patienten im Vergleich zu KHK-Patienten deutlich benachteiligt  
*David Pittrow, Hans-Joachim Trampisch, W. Dieter Paar, Matthias Mahn, Roman Haberl, Heinz G. Endres, Harald Darius, Gerhart Tepohl, Jens R. Allenberg & Curt Diehm*
- 40 **Images**  
Das Knochenmark-Ödem-Syndrom: Nur eine Durchblutungsstörung des Knochens?  
*Caroline Diehm, D. Sabo, Th. Welk & Curt Diehm, Karlsbad-Langensteinbach*
- 41 **Der interessante Fall**  
Dringender Verdacht auf Herzinsuffizienz: Warum hat Großmutter so ein großes Herz?  
*Peter Stiefelhagen, Hachenburg*

## AUS DER INTERNATIONALEN LITERATUR

- 42 **Angiologie**  
Behandlung von Stenosen in der Oberschenkelarterie: Stents sind nicht der Weisheit letzter Schluss
- 43 **Adipositas**  
Reduziert viel Sport auch viel Gewicht?
- 44 **Diabetologie**  
Transplantation autologer Stammzellen: Erste Ansätze zur Heilung des Typ-1-Diabetes?
- 44 **Angiologie**  
Claudicatio-Patienten gehen weniger und langsamer
- 45 **Angiologie/Lipidologie**  
Niedriges HDL – hohes Risiko für Venenthrombosen
- 45 **Kardiologie**  
Genvariante verdoppelt Herzinfarktrisiko
- RUBRIKEN**
- 7 **Impressum**
- 46 **Pharmaforum**
- 51 **Nachrichten aus den wissenschaftlichen Gesellschaften und Stiftungen**
- 52 **Cardiovasculäre Szene**

**CARDIOVASC**  
[www.cardiovasc.de](http://www.cardiovasc.de)

## BEILAGE

**Medizin Forum:** Therapie des akuten Koronarsyndroms. Nutzen der dualen Plättchenhemmung bei jeder Form indiziert

Titelbild  
Haag & Kropp GbR (Fotofinder);  
au; C. Diehm

**jobcenter-medizin.de**  
Mit der ganzen Power der Springer-Medizin-Verlage

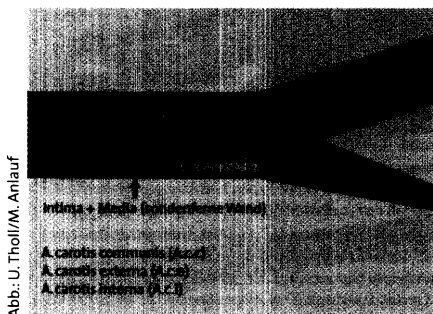


Abb.: U. Tholl/W. Anlauf

### Die Gefäßwand im Visier

Für die Verlaufsbeobachtung beim behandelten Patienten mit Hypertonie reicht die Blutdrucküberwachung nicht aus. Gefäßwandeigenschaften geben wichtige Hinweise auf die Prognose.

Seite 24

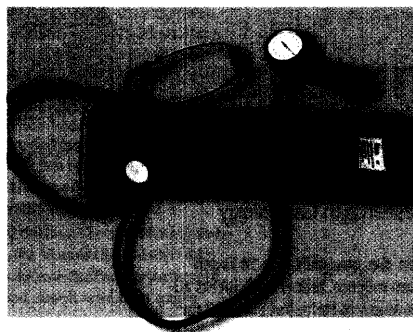


Abb: Archiv

### Von Anfang an kombinieren

Niedrig dosierte Kombinationen haben weniger Nebeneffekte als hoch dosierte Monotherapien, senken aber den Blutdruck stärker. „Häufiger kombinieren“, empfehlen daher die neuen europäischen Hochdruckleitlinien.

Seite 29



Abb.: C. Diehm

### Blutleere Knochen

Heftige therapieresistente Gelenkschmerzen in Ruhe und unter Belastung, aber ohne Arthrosezeichen: Hier könnte es sich um das Knochenmarködem-Syndrom handeln.

Seite 40