

TITELTHEMA **WETTER**

SEITE 34

Mehr Monsterstürme

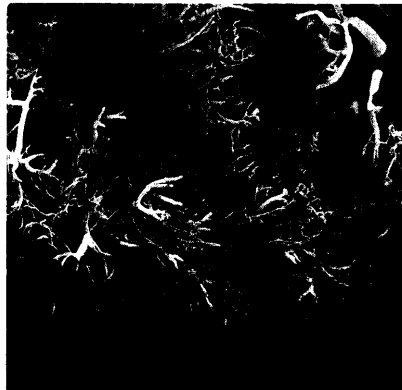
Mit steigenden Meerestemperaturen hat auch die Gewalt der Hurrikane zugenommen. Computersimulationen zeigen: Dieser verhängnisvolle Trend wird sich fortsetzen

SEITE 80

SERIE TEIL I: KREBS

Krebs – Nebenwirkung der Evolution

Selektionskräfte liefern nur mäßig wirksame Waffen gegen Krebs. Die Krankheit macht sich sogar einige evolutionäre Neuerungen zu Nutze



SEITE 88

KOSMOLOGIE

Expansion oder Galaxienflucht?

Ein alter Streitpunkt der Kosmologie: Entfernen sich die Welteninseln von uns oder dehnt sich das All aus?



KOMMENTAR

- 25 **SPRINGERS EINWÜRFE**
Die Macht fremder Blicke

WISSENSCHAFT IM ...

- 50 **Alltag:** Rasterfahndung in der Pixelmatrix – die Texterkennung
63 **Rückblick:** Rundum-Röntgen der Zähne · Intelligentes Leben auf dem Mars · Gletscherschmelze als Klimaindiz? u. a.

REZENSIONEN

- 92 **Phänomen Honigbiene** von Jürgen Tautz
I Am a Strange Loop
von Douglas R. Hofstadter
Die Chaos-Zellen von Manfred Reitz
Reiseskizzen aus Malaya von Friedrich Leibenguth

PHYSIKALISCHE UNTERHALTUNGEN


- 98 **Optimale Schäume**
Eine Vermutung von Lord Kelvin wurde nach 107 Jahren widerlegt

WEITERE RUBRIKEN

- 3 **Editorial**
Endlich ein besseres Hirn?
8 **Leserbriefe**
9 **Impressum**
106 **Vorschau**

Titelmotiv: Hurrikan Linda über Baja California, 12. 09. 1997

*Titelillustration:
Nasa/GSFC-RSD, Bearbeitung: Marit Jentoft-Nilsen*

Die auf der Titelseite angekündigten Themen sind mit ► gekennzeichnet; die mit  markierten Artikel können Sie als Audiodatei im Internet beziehen, siehe: www.spektrum.de/audio