

DMW

Deutsche
Medizinische Wochenschrift

Seiten 1547 – 1600 • 132. Jahrgang

30 | 27.7.2007

1549 Zu diesem Heft

Aktuelles – kurz berichtet

- 1553** *Nicht-kleinzelliges Bronchialkarzinom:*
Größte Studie zu neoadjuvanter Chemotherapie lässt Fragen offen
- 1554** *Venöse Beinulzerationen:*
Welche Therapie ist optimal?
- 1554** *Kreberkrankungen:*
„Alarmsymptome“ ernst nehmen
- 1555** *Hämatokrit:*
Abweichungen vom Normwert erhöhen die postoperative Mortalität
- 1556** *Periphere arterielle Verschlusskrankheit:*
Wie sicher ist die Diagnostik mittels wenig invasiver Methoden?

Referiert – kommentiert

- 1557** Werden Antipsychotika in Pflegeheimen zu oft verschrieben?
Kommentar: Kein vernünftiger Zusammenhang zwischen Anwendung und Indikation

Hinterfragt – nachgehakt

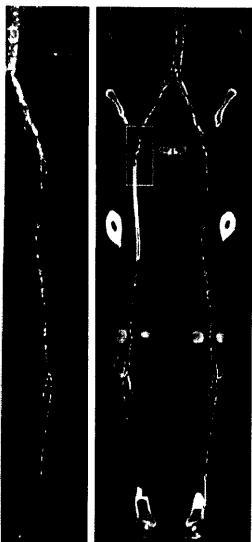
- 1558** *Kleinwuchs:*
SHOX-Defizienz behindert nicht nur das Längenwachstum

Originalarbeit | Original article

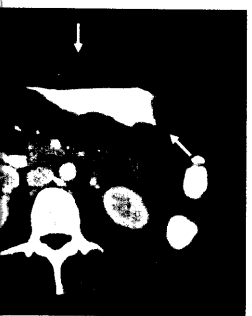
- 1559** **Titelthema** **Rückgang der Krankenhaus-Sterblichkeit und verbesserte Sekundärprävention nach akutem Myokardinfarkt – Erste Ergebnisse des SAMI-Registers**
Reduction of in-hospital mortality and improved secondary prevention after acute myocardial infarction: first results from the Registry of Secondary Prevention after Acute Myocardial Infarction (SAMI)
U. Tebbe, C. Messer, E. Stammwitz, G. S. The, J. Dietl, K.-O. Bischoff, U. Schulten-Baumer, J. Tebbenjohanns, H. Gohlke, P. Bramlage für die SAMI Studiengruppe

Kasuistik | Case report

- 1567** **Titelthema** **Phlegmonöse Gastritis bei einer 44-jährigen Patientin unter immunsuppressiver Therapie**
Phlegmonous gastritis in a 44-year-old woman on immunosuppressive therapy
W. Scheppach, B. Illert, A. Zettl, C. Kneitz, M. Scheurlen



Periphere CT-Angiographie mit multiplen Stenosen und segmentalen Verschlüssen der peripheren Gefäße.



Computertomographie des Abdomens.

Preisänderungen und Irrtümer vorbehalten. Die genannten Preise verstehen sich zzgl. Versandkosten. Bei Lieferungen in D: Bestellungen dieses 3,95 € pro Bestellung, ab 50 € Bestellwert erfolgt die Lieferung versand.