

TITELTHEMA

Onkologie/Hämatologie

- 5 Positive Fortschritte durch interdisziplinäre Methoden
- 6 Aktuelle Entwicklungen in Diagnostik und Therapie
- 12 Multimodale Therapie ist von entscheidender Bedeutung

AKTUELLES

- 14 Kranken- oder Notfalltransport?
- 15 Neufassung der TRBA 250

PHARMAKOTHERAPIE

- 16 Endpunkte in der Onkologie

INTERN

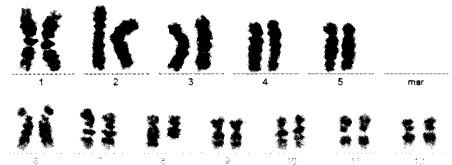
- 17 KV Bremen
Einheitliche Linie wird weiter verfolgt
- 18 Akademie für Fort- und Weiterbildung
Veranstaltungsinformationen
- 19 Ärztekammer Bremen
2006 mit Überschuss abgeschlossen
- 20 Ärztekammer Bremen vorgestellt:
Referat Ausbildung Medizinische Fachangestellte

RUBRIKEN

- 3 Bremer Standpunkt
- 9 Recht
- 21 Information
- 22 Anzeigenbörse
- 23 Impressum

6

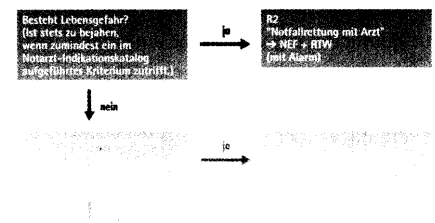
Durch differenzierte Behandlungsmethoden konnten in den vergangenen Jahren deutliche Fortschritte auf dem Gebiet Onkologie/Hämatologie erzielt werden.



14

Seit dem 1. Juli 2007 gelten neue Regelungen für Krankentransporte. Für die Trennung zwischen Kranken- und Notfalltransport wurde ein Ablaufschema entwickelt.

Ablaufschema: Kranken- oder Notfalltransport



17

Auf der Vertreterversammlung der KV Bremen ging es vor allem um die aktuellen Gesetzesänderungen im Gesundheitswesen.

**KV
HB**