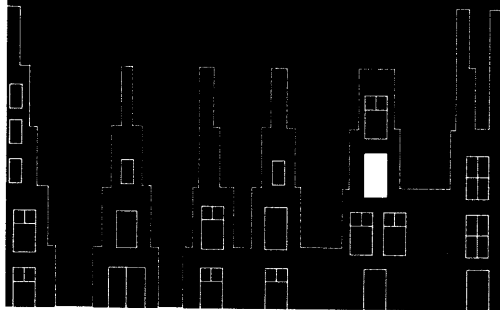


Immer noch wach?



Chloraldurat®
Schlafen mit Qualität

ÄRZTLICHE PRA

Dienstag, 20. März 2007 • 59. Jahrgang, Nr. 12

Karte weg? GRATIS-Abonnement der
Online-Shop bestellen: www.aerztlich.de

PRAXISAKTUELL

Fallen bei der Arzneitherapie

Wann neigen ältere Patienten besonders dazu, Fehler beim Schlucken ihrer verschriebenen Medikamente zu machen? US-Forscher haben es herausgefunden → 3

PRAXISMEDIZIN

O₂ stoppt Cluster-Kopfschmerz

Wie einen Messerstich ins Auge empfinden Betroffene die Pein durch Cluster-Kopfschmerzen. Inhalieren von Sauerstoff gilt als Therapie erster Wahl. Weitere Optionen → 11

PRAXISWIRTSCHAFT

Stressfreie Praxisabgabe

Wussten Sie schon, dass ausscheidende Hausärzte vorrangig Ärzte für Allgemeinmedizin als Nachfolger wählen sollten? Worauf Sie bei der Praxisabgabe außerdem achten müssen → 21

IGeL, Prävention, Po

Über die Leistungen und Preise

die Zahl unzufriedener, ja missmutiger Patienten steigt und steigt. Schuld ist die Gesundheitsreform, die tief in die Geldbörse des Bürgers greift. Und wer kriegt den Ärger ab? Es sind Sie – der Arzt als erste Anlaufstelle der Patienten.

Die GESUNDHEITSZEITUNG (GZ) aus dem Hause ÄRZTLICHE PRAXIS hat sich zur Aufgabe gemacht, gegen diese Anti-Arzt-Stimmung anzukämpfen. Patientenaufklärung ist ihre Stärke:

- Welche Konsequenzen haben einzelne gesundheitspolitische Entscheidungen?
- Mit welchen Tricks versuchen die gesetzlichen Kassen, Geld zu spa-

ren und die „guten“ an sich zu binden?
● Warum bieten immer mehr Praxen IGeL an? Ur

**Neues
Abo:
50 GZ
jeden
Monat
kostenlos**

