

INFo NEUROLOGIE & PSYCHIATRIE

Interdisziplinäre Fortbildung in der Neurologie, Psychiatrie und Psychotherapie

FORTBILDUNG

- 30 CME-Fortbildung Psychiatrie**
Alkoholbezogene Störungen. Abstinenz mit spezifischen ambulanten Therapiekonzepten
K. M. Frick, M. M. Berner, Freiburg i. Br.
Kasuistik und CME-Fragen: Wenn Alkohol das Leben zerrüttet
- 37 CME-Fortbildung Neurologie**
Neurologische Manifestationen von Amyloidosen. Nerven im Netz fehlgefalteter Proteine
E. Hund, Heidelberg
Kasuistik und CME-Fragen: Durchfälle, Polyneuropathie und rasch progrediente atrophisierende Paresen

Ihr Kontakt zu InFo Neurologie & Psychiatrie:

Redaktion InFo Neurologie & Psychiatrie
Urban & Vogel Verlag,
Neumarkter Str. 43, D-81673 München,
E-Mail: moreano@urban-vogel.de

Im Internet finden Sie uns unter: www.info-np.de

AKTUELL

Interview

- 43** Studie belegt Nutzen der Hemikraniektomie. Lebensrettende Operation nach malignem Mediainfarkt
Interview mit W. Hacke, Heidelberg

Kongressberichte

- 44** Methadongestützte Entzugsbehandlung: Was den Erfolg des Opiatentzugs beeinflusst
- 45** Highlights vom Epilepsie-Kongress in Basel
- 48** Bipolare Störung und Lippenherpes
- 48** Depression mit und ohne Melancholie

Images of Neurological Medicine

- 46** Primäre ZNS-Lymphome
Von K. Kuchelmeister, Gießen

RUBRIKEN

- 49** Berichte von Symposien der Pharmaindustrie
- 57** Impressum



30

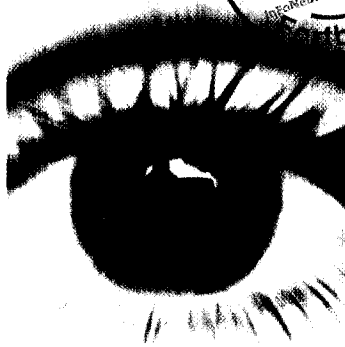


Foto: Superbild

Wenn die Fixierung auf Alkohol andere Interessen verdrängt, liegt der Verdacht auf Alkoholabhängigkeit nahe. Unsere CME-Übersicht informiert über die wichtigsten ambulanten Therapiekonzepte.

37



Foto: Prof. Schnabel, Heidelberg

Mit neurologischen Manifestationen von Amyloidosen befasst sich unser zweiter zertifizierter Fortbildungsbeitrag. Die Teilnahme lohnt sich, denn ab diesem Heft können Sie pro Modul 3 Punkte sammeln!

46



Foto: K. Kuchelmeister, Gießen

In den letzten beiden Jahrzehnten wurde eine deutliche Zunahme primärer ZNS-Lymphome beobachtet. AIDS-Patienten sind besonders häufig betroffen.