

# DMW

Deutsche  
Medizinische Wochenschrift

Seiten 1301 – 1356 · 132. Jahrgang

24 | 15 · 6 · 2007

1303 **Zu diesem Heft****Aktuelles – kurz berichtet**

- 1307 *Intraabdominelles Fett:*  
Erhöhte Mortalität auch bei Normalgewichtigen
- 1308 *Diabetes mellitus Typ 1:*  
Kognitionsstörungen durch schwere Hypoglykämien?
- 1308 *Hepatitis-C-Virus-Infektion:*  
Erhöhtes Risiko für lympho-proliferative Erkrankungen
- 1309 *Maligne Pleuraergüsse:*  
Talkum-Pleurodese führt nicht zu akutem Lungenversagen

**Referiert – kommentiert**

- 1310 **Titelthema** **Fördert eine erhöhte Depressivität das Risiko für Diabetes mellitus Typ 2**  
**Kommentar:** Daten sprechen für Assoziation von erhöhter Depressivität und Diabetes

**Hinterfragt – nachgehakt**

- 1311 Transfettsäuren: Wie ungesund sind sie wirklich?

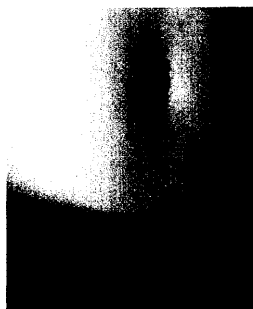
**Originalarbeit | Original article**

- 1315 Diabetes Studie Bayern: Bekannte Risikoparameter korrelieren mit erhöhten HbA<sub>1c</sub>-Werten  
Diabetes study in Bavaria: known risk factors correlate with an increased level of HbA<sub>1c</sub>  
S. Martin, E. Martin, C. Klug, F. Weinauer, R. Landgraf, S. Rapp

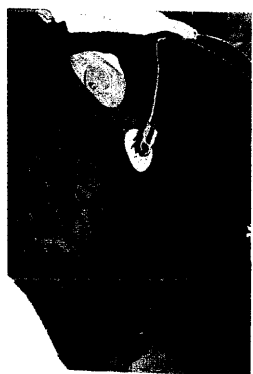
**Kasuistik | Case report**

- 1321 **Titelthema** **Sepsis mit Purpura Fulminans nach Hundebiss**  
Septic shock and purpura fulminans after a dog bite  
K. Völl, G. Haase, H. Fritz, J. Riebe, C. Huszka, J. Kindler

- 1325 **Mediquiz**



Die Fettverteilung scheint bezüglich gesundheitlicher Risiken bedeutsamer zu sein, als der BMI



Purpura fulminans bei disseminierter intravasaler Gerinnung.