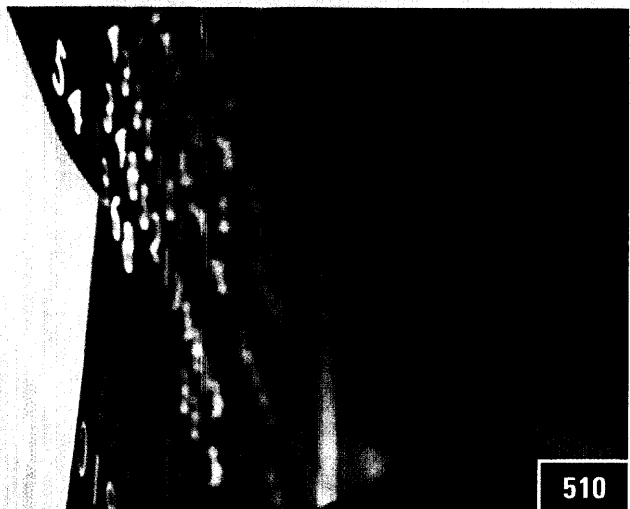


TITEL: Wie auf den Patienten zugeschnitten sollen Pflegekonzepte individuell und bedürfnisgerecht eingesetzt werden. Unser Schwerpunkt zeigt, wie die Basale Stimulation®, das Bobath-Konzept und das Affolter-Modell® zu einer „Pflege nach Maß“ beitragen können. (Titelbild: N. Dietrich)



NOTFALLPFLEGE: Die Arbeit in der Notaufnahme erfordert Schnelligkeit, eine korrekte Einschätzung des Behandlungsbedarfs und die Begleitung von Patienten und Angehörigen. Aber ist dafür eine eigene Fachweiterbildung erforderlich? Zwei Bildungsvertreter beziehen Position.



SCHIZOPHRENIE: Zwischen Wahn und Wirklichkeit bewegen sich Patienten, die an einer Schizophrenie leiden. Was bedeutet diese Erkrankung für die Betroffenen, ihre Angehörigen und das weitere soziale Umfeld? Und welchen Stellenwert hat die Pflege?

- 481 ■ EDITORIAL
- 484 ■ AKTUELL
- 487 ■ PFLEGE AROUND THE WORLD
Ein Psychiatriepfleger aus Großbritannien
- SCHWERPUNKT
- 488 **Therapeutische Pflege**
Was gibt es Neues im Bobath-Konzept?
Von Reinhard Lay
- 496 **Literaturübersicht**
Basale Stimulation in der Pflege – was ist gesichert?
Von Peter Nydahl
- 502 **Basale Stimulation®**
Integration in die Pflegeausbildung
Von Georg Danisch und Yvonne König
- 504 **Affolter-Modell®**
In kleinen Schritten zum Ziel
Von Jürgen Söll
- POSITIONEN
- 508 **Pro und Contra**
Ein Hoch auf die „Notfallpflege“?
- PRAXIS
- 510 **Schizophrenie**
Zwischen Wahn und Wirklichkeit, Teil 1
Von Bernd Lenz
- 514 **Bettenhygiene**
Bezugsmaterial für Bettzeug und Lagerungsutensilien
Von Gerhard Ernst
- 520 **Antibiotikainfusion**
Hohe Fehlerrate inbegriffen
Von Hardy-Thorsten Panknin
- 522 **Hautreizende Substanzen**
Die heilsame Wirkung von Senf, Meerrettich & Co
Von Delia Garbe und Stefanie Seeling
- ALTENPFLEGE
- 526 **Kongruente Beziehungspflege**
Demenz – Beziehung – Zuwendung – Wirtschaftlichkeit
Von Günter Kreuzpaintner und Dr. Jürgen Glaser