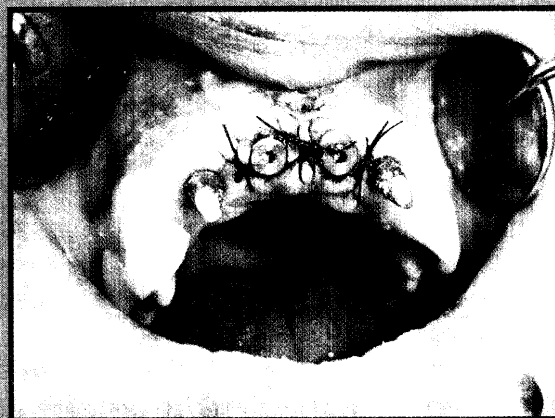


Inhalt

Keramikimplantate im Widerstreit der Meinungen Biokompatibilität und Ästhetik versus Einheilungszeit und Explantation	6
Diabetes und Osteoporose sind für Implantationen keine Kontraindikationen mehr 20. Jahrestagung der DGI in München	7
Ziel ist die Rehabilitation von Hart- und Weichgewebe nach dem Vorbild der Natur Implantatästhetik – ein komplexer Fall im Frontzahnbereich	8
Ersatz parodontal geschwächter Zähne durch Implantate und Augmentation Erste Langzeitergebnisse nach Frühbelastung	14
Die freie Vertragsgestaltung in der Praxis Ihre Chance im GKV-Alltag und beim Privatpatienten	19
„Erfolg als Ergebnis engagierter Arbeit“ Erste Messebeteiligung der DGZI	20
Schnelle und sichere Implantatversorgung im posterioren Oberkiefer Sinusaugmentation mit autologem Knochen – eine Übersicht	21
Bewährtes mit Fortschrittlichem kombiniert Implantatsystem gemeinsam mit der Universität Bonn entwickelt	25
Ingenieurwissenschaftliche Aspekte und klinische Auswirkungen Die Entwicklung des neuen Bego Semados-RI-Implantatsystems	26
Die Qualität des Zahnersatzes beruht auf dem Zusammengehen von Zahnmedizin und Handwerk Premiere für ProLab im FIZ-Forum innovative Zahnmedizin Heidelberg	29
Spezielle Produktlinie für Bone Spreading bei horizontal atrophiertem Kiefer Ein minimal-invasives Konzept zum Knochengewinn	30
Mit Einzelimplantat plus Zirkonoxid nach langen Jahren wieder gut versorgt Ein einzelner restaurierter Prämolare bringt deutlich mehr Lebensqualität	32
Aus hohen Erwartungen werden gute Erfahrungen Von der Homepage in die Praxis den ersten Eindruck aufrecht erhalten	34
Das informative und individuelle Forum für Zahnmedizin Nobel Biocare World Conference 2007	35
Minimal-invasiv und sofort belastbar Erfahrungen aus der Praxis zum einteiligen Kos-Implantat	36
Hersteller- und Inserentenverzeichnis	40
Impressum	41



Komplexer Fall im Frontzahnbereich

8



Langzeitergebnisse nach Frühbelastung

14



Einzelimplantat plus Zirkonoxid

32