

DMW

Deutsche
Medizinische Wochenschrift

Seiten 961 – 1016 • 132. Jahrgang

18 | 4 · 5 · 2007

963 **Zu diesem Heft**

Aktuelles – kurz berichtet

- 967 *HIV-Infektion:*
Anstieg der CD4-Zellen nach kombinierter HAART/IL-2-Therapie
- 968 *Mammakarzinom:*
MRT verbessert Diagnostik der kontralateralen Brust
- 969 *Herzinsuffizienz:*
Immer noch hohe Langzeitmortalität
- 969 *Akute lymphatische Leukämie:*
Risiko von Zweittumoren höher als erwartet
- 970 *Perkutane transluminale koronare Angioplastie:*
Kein Überlebensvorteil bei stabiler Angina

Referiert – kommentiert

- 971 Chronische Nierenerkrankungen: neuer Score zur Früherkennung?
Kommentar: Score schärft die Wahrnehmung, erspart aber nicht den Kreatinin-Wert

Hinterfragt – nachgehakt

- 972 Linksherzunterstützungssysteme: immer häufiger eine Alternative zur Transplantation

Serie Arbeitsmedizin

- 974 **Titelthema** Zivilisationskrankheiten und Beruf – die Rolle der Arbeitsmedizin
P. Angerer, D. Nowak

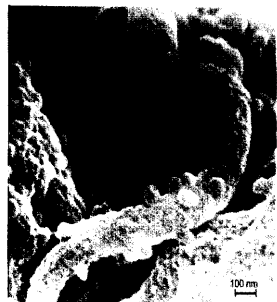
Originalarbeit | Original article

- 977 **Titelthema** Epidemiologie der primären Medikamentenresistenz bei chronisch HIV-Infizierten in Nordrhein-Westfalen 2001–2005
Epidemiology of primary drug resistance in chronically HIV-infected patients in Nordrhein-Westfalen, Germany, 2001 – 2005
M. Oette, R. Kaiser, M. Däumer, G. Fätkenheuer, J. K. Rockstroh, H. Knechten, D. Mitrenga, N. Beerenwinkel, A. Sagir, H. Pfister, D. Häussinger und das RESINA-Studententeam

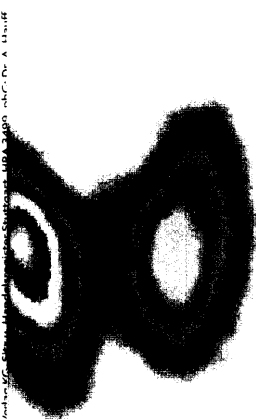
Kasuistik | Case report

- 983 Basedow-Struma mit papillärem Schilddrüsenkarzinom – Zufall oder Zusammenhang?
Graves' disease and papillary thyroid cancer – coincidence or association?
B. Kinkel, J. Bucerius, J. H. Risse

- 987 **Mediquiz**



HIV-1-Virionen auf Lymphozyt.



Schilddrüsenszintigraphie mit Tc-99m.

© 2007 Thieme Verlag, Stuttgart, Germany. All rights reserved. Printed in Germany. Dr. A. Hauff