

SEITE 13

Ergebnisqualität

Qualitätssicherung mit Routinedaten (QSR) auch auf die ambulante Versorgung übertragbar?

SEITE 24

Die Zeit läuft

Der Begriff Rentenlücke wird für die Differenz zwischen dem regelmäßigen Nettoeinkommen bei Berufstätigkeit und zu erwartender Rentenleistung im Alter verwendet. Offensichtlich fehlt es jedoch weitgehend noch an Information und Sensibilität für die nicht unbeträchtliche „neue Rentenlücke“, die durch das AEG entsteht.

SEITE 29

Abrechnungstipp IGeL

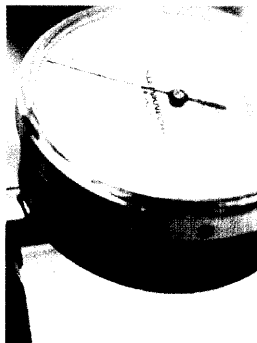
Akupunktur als IGeL

SEITE 37

CME-Fortbildung:

Bluthochdruck und kardiovaskuläre Begleiterkrankungen

Ergibt sich aus dem kardiovaskulären Gesamtrisiko die Indikation zu einer medikamentösen Blutdrucksenkung, stellt sich die Frage nach der optimalen Auswahl der Medikation. Für eine langfristige und erfolgreiche Therapie ist dabei zu beachten, dass vorbestehende Krankheiten sich nicht verschlechtern, die Entstehung neuer Krankheiten nicht begünstigt wird und die eingesetzten Antihypertensiva keine wesentlichen Nebenwirkungen verursachen.



4

INHALT

■ NACHRICHTEN

6 Urteile

10 Buch des Monats

□ POLITIK

13 Qualitätssicherung mit Routinedaten

Ergebnisqualität: Übertragbar auf die ambulante Versorgung?

14 Kosten für ein längeres Leben

Verfügbare Daten stützen die „Medikalisierungsthese“

18 Schützenswertes Arzt-Patienten-Verhältnis

NAV-Bundesvorsitzender Bittmann: „Wir Ärzte dürfen den Status der Freiberuflichkeit keinesfalls leichtfertig aufgeben.“

20 Junge Ärzte

Medical-Wellness-Zertifikat: Leitfaden für Wohlfühl-Medizin

23 Aus den Verbänden

Aktuelle Meldungen

■ WIRTSCHAFT

24 Die Zeit läuft

Das Alterseinkünftegesetz erfordert zusätzliche Sparleistungen

■ ABRECHNUNGS-TIPPS

27 EBM

Wundbehandlungen

28 GOÄ

Impfen privat abrechnen

29 IGeL

Akupunktur als IGeL

□ FORUM

30 Ulla Schmidts Offenbarungseid: DDR als Blaupause für unser Gesundheitssystem

33 Berliner Journalist verewigt Ärzteproteste in Öl

33 Service: Jobsharing in der Arztpraxis

35 Praxisbörse