

# Inhalt Contenu

- 357 Editorial en français  
359 Editorial deutsch

## Forschung · Wissenschaft

## Recherche · Science

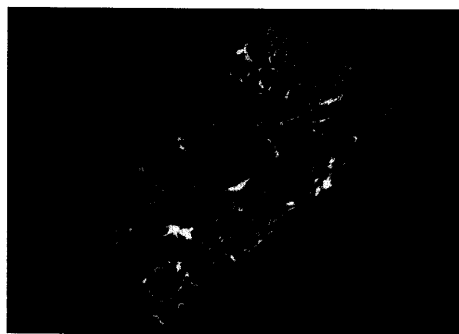
- 362 **Clinical effectiveness of two different toothbrushes in the elderly**  
INES MIOLIN, EVA M. KULIK, CATHERINE WEBER and JÜRIG MEYER

## Praxis · Fortbildung

## Pratique quotidienne · formation complémentaire

- 373 **Intraorales Lipom im Bereich des Nervus mentalis**  
HENDRIK HARNISCH, HANS JÖRG ALTERMATT,  
MICHAEL M. BORNSTEIN  
Es hat in jedem Fall eine Überweisung an den Spezialisten zu erfolgen, um eine histopathologische Diagnosesicherung und Abgrenzung zu malignen Neoplasien des Fettgewebes zu erhalten.
- 382 **Lipome intra-oral de la région du nerf mentonnier**  
HENDRIK HARNISCH, HANS JÖRG ALTERMATT,  
MICHAEL M. BORNSTEIN  
Le patient devrait être adressé en tous les cas à un spécialiste afin d'obtenir un diagnostic histopathologique précis, de différencier la lésion des tumeurs malignes du tissu adipeux.
- 393 **Die «interdisziplinäre Schmerzprechstunde»**  
DOMINIK ETTLIN, URSULA GALLI, SANDRO PALLA  
Für die niedergelassenen Praktiker bietet sie einen konsiliarischen Dienst, der die Umsetzung der Therapieempfehlungen durch den Zuweiser in vielen Fällen ermöglicht.
- 401 **La «Consultation de la douleur»**  
DOMINIK ETTLIN, URSULA GALLI, SANDRO PALLA  
Ce service de consultations spécialisées permet souvent au praticien installé qui a adressé le patient de transposer en pratique les recommandations thérapeutiques qui en découlent.
- 413 **Micro Apical Placement System (MAPS)**  
BERND ILGENSTEIN, KURT JÄGER  
MAPS comble ainsi une lacune, au bénéfice d'une amélioration de la qualité – et de ce fait des taux de succès – des traitements de chirurgie endodontique.

*Suite à une erreur technique, les références relatives aux illustrations n'étaient pas correctes lors de la publication de cet article dans RMSO 12/2006. Pour cette raison, vous trouverez dans le présent numéro la version revue et corrigée.*



### Couverture

Reconstruction 3D d'une surface d'émail dentaire après impact de laser au CO<sub>2</sub>

F. Schmidli, H. Luethy

### Zum Titelbild

3-D-Rekonstruktion von Zahnschmelz mit CO<sub>2</sub>-Laser-Einschuss

F. Schmidli, H. Luethy