



**Schwierigkeiten, die in der Ehe auftreten, haben immer geistige Hintergründe und nie sexuelle. Dies ist besonders zu betonen, da es bei oberflächlicher Betrachtung dieser Probleme scheinen könnte, als sei es umgekehrt. Das Primäre liegt immer auf der geistigen Ebene; etwaige Schwierigkeiten auf sexuellem Gebiet sind nicht die Ursache, sondern ein Symptom.**

Dr. M. O. Bruker  
(1909–2001)

## TITELTHEMEN

Dr. med. M. O. Bruker  
Ilse Gutjahr-Jung

Fasten-Euphorie oder Gibt es Wunderheilungen? 4

Mathias Jung

Voltaire  
Kämpfer gegen Dunkelmänner und Fanatismus 7

## THERAPEUTISCHER RAT

Mathias Jung

Lebenskrisen ... und wie man ihnen begegnet 12

## ÄRZTLICHER RAT AUS GANZHEITLICHER SICHT

Jürgen Birmanns

Computertomografie (CT) 13  
Diarrhoe (Durchfall) 14

## GGB-INFOTHEK

Martina Bang-Dosio

Plädoyer für die Butter – Teil 2 16

## AUS DER PRAXIS

Briefwechsel zwischen Ursel Fuchs  
und Bischöfin Margot Käbmann

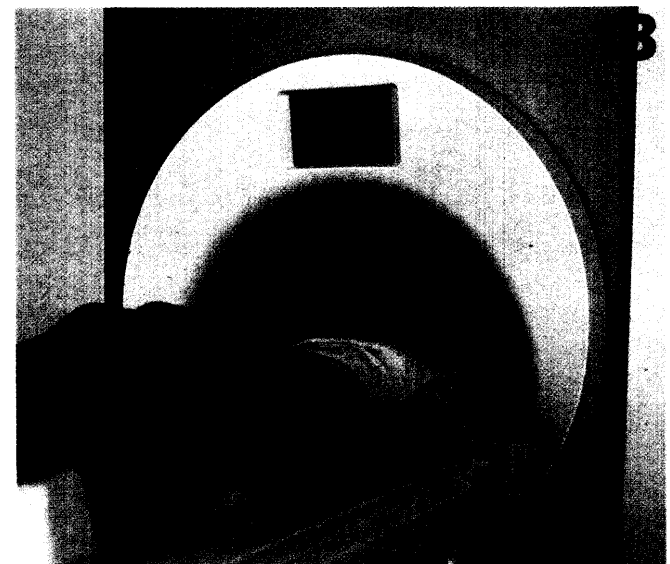
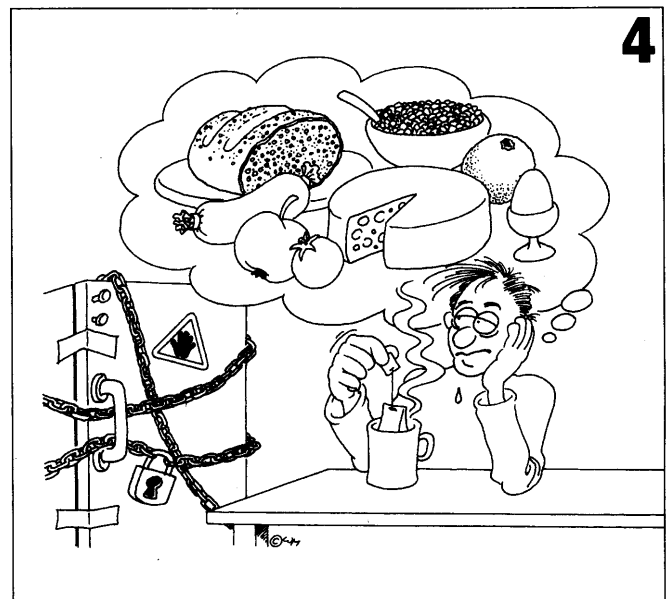
Mach mal Pause 6

Barbara Rütting

Tagebuch 9

Interview

Ilse Gutjahr-Jung im Gespräch  
mit Brigitte Grabau 21



## IMPRESSUM

Verlag und Vertrieb: emu-Verlags- und Vertriebs-GmbH  
Dr.-Max-Otto-Bruker-Str. 3 · 56112 Lahnstein ·  
Tel. 02 621/917 010 · Fax 917 033 · ISSN 0933–7016  
Sie finden uns auch im Internet unter: [www.dr-bruker.de](http://www.dr-bruker.de)  
Unsere E-Mail-Adresse lautet: [abo@emu-verlag.de](mailto:abo@emu-verlag.de)  
Verantwortlich für den Inhalt:

Dr. med. Jürgen Birmanns · Ilse Gutjahr-Jung · Dr. phil. Mathias Jung  
Bezugspreis und Abo-Bestellungen:

DER GESUNDHEITSBERATER erscheint in 12 Ausgaben jährlich, jeweils Anfang des Monats, und ist im Mitgliedsbeitrag der GGB enthalten.

Einzelpreis € 2,55 · Abo-Preis Inland € 35,80 (incl. Porto, Versand) · Ausland € 45,00 (incl. Porto, Versand). Kündigungsfrist: Drei Monate vor Ablauf des Jahresabonnements.

Bestellungen an den emu-Verlag, Lahnstein.

Für Artikel, die namentlich gekennzeichnet sind, übernimmt der Verlag keine Verantwortung.

Die Redaktion behält sich die Kürzung und Bearbeitung von Beiträgen vor. Für unverlangt eingesandtes Material übernimmt die Redaktion keine Gewähr.

Gesamtherstellung: Kösel, Krugzell  
Bankverbindung: Volksbank Rhein Lahn eG,  
BLZ 57 092 800, Konto 0201 496 713  
Alle Rechte vorbehalten.