



Deutscher
Gesellschaft für
Klinische Medizin

klinikarzt

Medizin im Krankenhaus

36. Jahrgang

3/2007

Editorial

- 123 **Alle für einen oder jeder gegen jeden?**

Leschke M, Esslingen

- 126 **Magazin**

- 130 **Journal-Club**

- 131 **Medizin & Management**

- 140 **Termine**

- 155 **Ins Netz gegangen**

- 168 **CME-Fragebogen**

Blickpunkt

- 172 **Überlebenschancen von Lymphompatienten entscheidend verbessert**

- 173 **Gute Kosten-Nutzen-Bilanz moderner Wundauflagen**

Harninkontinenz: Chancen der konservativen Therapie nutzen

- 174 **Pharmakokinetische Aspekte bei der Antimykotikatherapie**

- 177 **Definierter perioperativer Behandlungspfad am Beispiel „Kolonchirurgie“**

Intensivmedizin: Pilzinfektionen auf dem Vormarsch

- 178 **Kurz notiert**

- 179 **Impressum / Vorschau**

Kardiologie

- 134 **Diagnostik und Therapie des akuten Myokardinfarkts mit kardiogenem Schock – Inadäquate systemische Gewebeperfusion schnell beheben**

Baumgärtel M, Fessele K, Grifatong G, Burkhardt W, Zahn R, Nürnberg

Zum Thema

- 141 **Dekubitus und Inkontinenz**

Füsgen I, Wuppertal

In diesem Monat

- 143 **Dekubitalulzera im höheren Lebensalter – Ausdruck fortgeschrittener funktioneller Defekte**

Püllen R, Frankfurt

- 150 **Inkontinenz nach Schlaganfall: Fast jeder Zweite ist betroffen – Überaktivität und/oder Kontraktionsschwäche des Detrusors**

Madersbacher H, Innsbruck

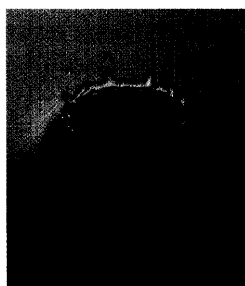
- 157 **Harnwegsinfektionen haben eine hohe klinische Relevanz – Fallstricke bei Analytik und Ergebnisinterpretation von Urinstatus und -sediment**

Thiesemann R, Bergisch Gladbach

- 163 **Die diabetische Zystopathie: eine Standortbestimmung – Wissenschaftlicher Kenntnisstand noch immer überraschend unscharf**

Wiedemann A, Witten; Füsgen I, Wuppertal

Titelbild: Werner Schulz



E 11049 • ISSN 0341-2350

Regularly listed in
EMBASE/excerpta Medica
Karl Demeter Verlag im
Georg Thieme Verlag KG
Rüdigerstraße 14
70469 Stuttgart

Dieser Ausgabe des **klinikarzt**
liegen drei Flyer aus dem Georg
Thieme Verlag, Stuttgart, bei