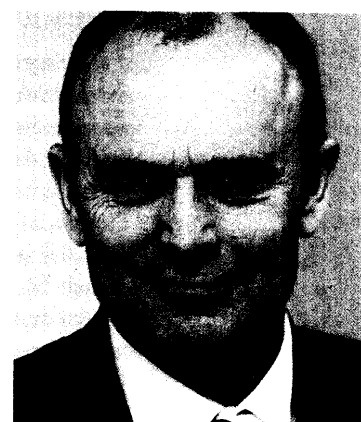


THEMEN

- 22 TITEL: WAS KOSTET GESUNDHEIT 2030?**
Mehr Ältere, weniger Kinder: Die Bevölkerungsentwicklung hat Einfluss auf den Beitragssatz der gesetzlichen Krankenkassen.
Von Bert Rürup
- 30 DURCHSTARTEN ZUM POLITIKMARATHON**
Vor ihrem Einstieg in die Politik engagierte sie sich im Sport: Bremens Sozialsenatorin Ingelore Rosenkötter. Privates und Politisches von der Sozialdemokratin.
Von Anne Töpfer
- 32 PRAGMATIKER AUF SCHWIERIGEM TERRAIN**
Als ehemaliger Richter bringt er viel Erfahrung für sein Amt mit: der neue Sozialminister Mecklenburg-Vorpommerns, Erwin Sellering.
Von Dirk Schnack
- 34 KURPLAN FÜR DIE PFLEGEKASSEN**
Die Reform der Pflegeversicherung steht weit oben auf der gesundheitspolitischen Agenda. Doch über das Wie scheiden sich die Geister.
Von Harald Kesselheim
- 39 „PFLEGEVERSICHERUNG IST KEIN PFLEGEFALL“**
Die häusliche Pflege stärken, die Finanzierungsbasis der Pflegekassen sichern – AOK-Chef Hans Jürgen Ahrens setzt hierbei auf eine Politik mit Augenmaß.
- 40 ATEMPAUSE IM PFLEGEALLTAG**
Mal von der Pflege eines Angehörigen ausruhen, ohne ein schlechtes Gewissen zu haben – ehrenamtliche Mitarbeiter des Projekts „Mobile“ machen es möglich.
Von Burkhard Rexin
- 3 Einwurf** über den Umgang mit dem Tod
- 13 Kommentar** zum Muss eines Gendiagnostikgesetzes
- 42 Recht** zu den Heilmittel-Richtlinien des Bundesausschusses
- 44 AOK-Notizen** Aktuelles aus Bund und Ländern
- 48 Debatte** über Planbarkeit von Gesundheit
- 49 Impressum** Wer steckt hinter G+G?



Machen Gesundheitspolitik für ihr Land (v.l.): Ingelore Rosenkötter in Bremen und Erwin Sellering in Mecklenburg-Vorpommern. Porträts der beiden neuen Minister ab Seite 30

Wie wirkt sich der demografische Wandel auf die Krankenversicherung aus? Antworten von Bert Rürup ab Seite 22

