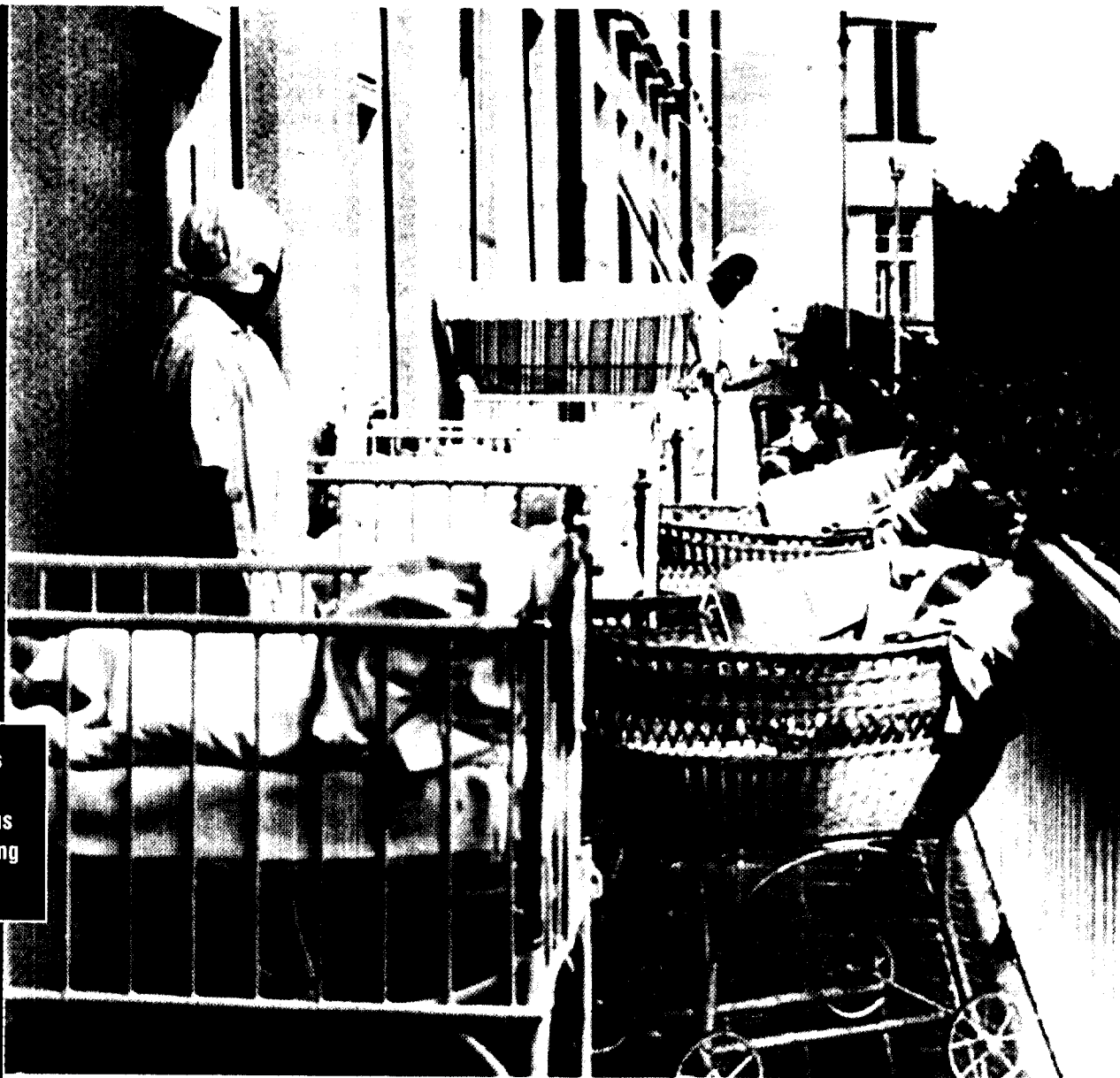


münchener ärztliche anzeigen

ISSN 0723-7103 B 45928

Herausgegeben vom Ärztlichen Kreis-
und Bezirksverband München, Körperschaft
des öffentlichen Rechts

95. Jahrgang
Nummer 6
17. März 2007



München damals

Kinderkrankenhaus
München Schwabing
1928

ZS.B
1237
ZB ME



Veranstaltungen

Vorträge und	
Symposien	5
Für Patienten	9
Kurse	10
Fallbesprechungen	11

Aktuelles

Die Gesundheitsreform – Chancen und Risiken	3
Gesundheitsforschung:	
Kooperation zwischen LMU und LGL	14
Allergiepflanze Ambrosia	14
Darmkrebsmonat März	15

