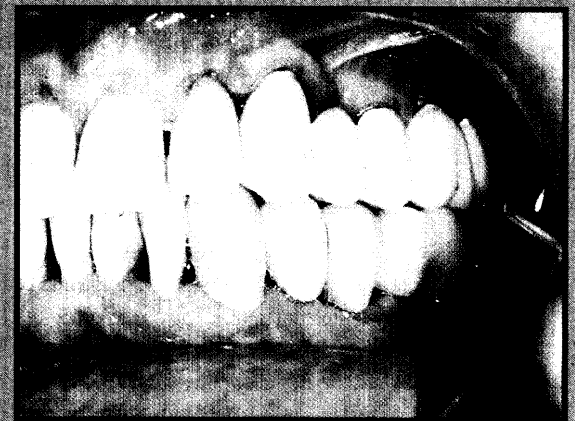


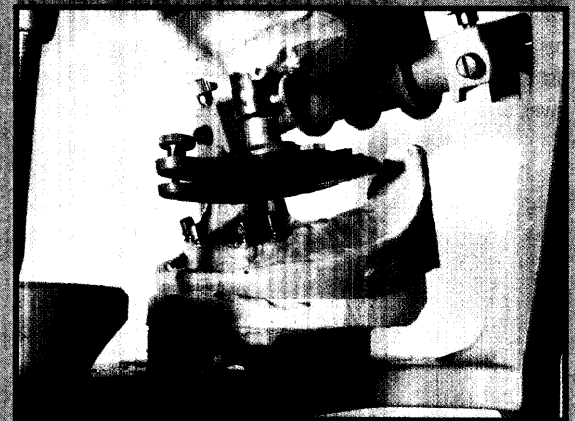
Inhalt

Navigierte Sofortimplantation und festsitzende provisorische Versorgung Implantatgetragener Zahnersatz Vorteilhaft für Patienten mit PAR	6
Aus der Forschung in die Wirtschaft Neues Herstellungsverfahren für individuelle Knochenersatzimplantate	12
Weiterentwicklung der Ludwigstechnik für komplexe Restaurationen Mit der „Integrativen AbformSystematik“ IAS wird der Erfolg planbar	14
Funktion und Ästhetik des Weichgewebes Der interessante Fall aus der Praxis	22
Piezo-Chirurgie als minimal traumatische-Alternative in der Implantologie Schneidfähigkeit kann zwischen Gewebearten differenzieren	26
Mehr Sicherheit für Patienten mit verminderter Blutgerinnung Transgingivale Insertion von sofort belasteten Implantaten bei Thrombose-Patienten	30
Erstes German Bone Management Symposium in Witten Knochen-Management als Grundlage für die Implantation	32
Das neue Ziel heißt „minimal-traumatisch bis in den Knochen“ Durch neue Verfahren und Techniken den „Kollateralschaden“ einer Operation verringern	34
Periimplantitis und krestaler Knochenverlust Die Goldlösung für den Mikrosplatt	37
Eine intelligente Verbindung Neues Implantatsystem von Heraeus Kulzer	41
Die Sinusbodenelevation und das Zielleistungsprinzip Ein Beitrag zur Klärung der Abrechnungsmöglichkeiten	43
Veranstaltungsreihe zur innovativen Implantatoberfläche SLActive Hydrophile Implantatoberflächen unterstützen die Knochenregeneration	45
DGOI stützt permanente Fortbildung in regionalen Studiengruppen Netzwerke für den implantologischen Erfolg	47
Hersteller- und Inserentenverzeichnis	48
Impressum	49



Implantate bei PAR-Erkrankungen

6



„Integrative AbformSystematik“

14



Piezo-Chirurgie als minimal-traumatische Alternative

26