

www.aerztezeitung.de

ÄRZTE & ZEITUNG

DIE TAGESZEITUNG FÜR ÄRZTE

WOCH 21. FEBRUAR 2007

D 8877 NR. 33 JAHRGANG 26



Zwischenlösung für ambulante Ops gesucht

Bei der Vergütung niedergelassener Chirurgen setzen die Vertragsärzte in Westfalen-Lippe auf eine regionale Interimslösung mit den Krankenkassen.

GESUNDHEITSPOLITIK 8



Neue Option bei Lungenhochdruck

Die körperliche Leistungsfähigkeit von Patienten mit Lungenhochdruck lässt sich mit einem neuen Antagonisten des Endothelins deutlich steigern.

MEDIZIN 13



Stockkampf plus Aerobic heißt Escribic

Die Bewegungen erinnern an eine Mischung aus Stockkampf und Aerobic: Escribic heißt das neue Workout, das die Koordination trainiert und das Herz stärkt.

PANORAMA 16

DES TAGES Urlaub muss Ende verbraucht sein

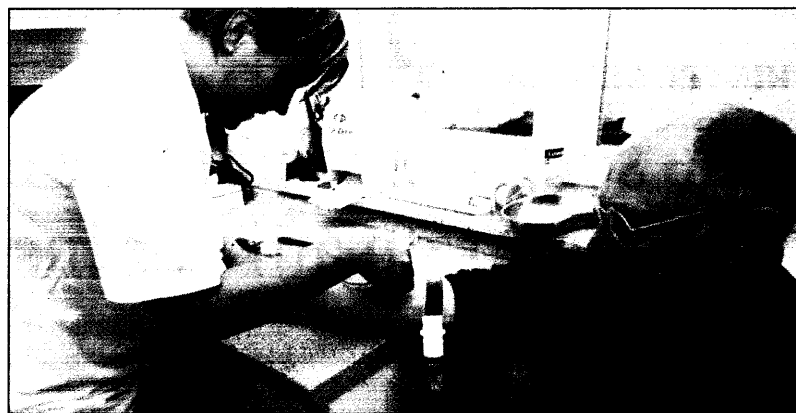
Wenn Praxis-Angestellte noch Resturlaub aus dem vergangenen Jahr haben, sollten sie diesen zügig nehmen. Denn: Wird der Urlaub nicht bis zum 31. März abgefeiert, verfällt der Anspruch der Arzthelferin komplett – außer, der Arbeitsvertrag etwas anderes vor. Übrigens müssen Chefs der Bitte von Angestellten, Urlaub in das Folgejahr zu übertragen dann nachkommen, wenn die Angestellte krank wurde oder wenn der Arbeitgeber selbst um Verlegung des Urgebeten hat. Grundsätzlich muss immer im laufenden Kalenderjahr abgerufen werden. Hat sich bei den Angestellten etwa durch hohen Krankheitsstand im Team viel Resturlaub angesammelt, sollten Ärzte bei der Urlaubsplanung berücksichtigen sein.

PSA-Test nützt vor allem dann, wenn man regelmäßig misst

PSA-Verlauf sagt mehr über Krebsgefahr als der absolute Wert

INNSBRUCK (mut). Ein PSA-Wert unter 10 ng/ml sagt nur wenig über das Prostatakrebs-Risiko aus. Entscheidend ist der Verlauf des PSA-Werts sowie das Verhältnis von freiem zu gebundenem PSA. PSA-Messungen bringen also vor allem dann etwas, wenn man sie regelmäßig macht.

Bislang wird bei Männern mit einem PSA-Wert über 4 ng/ml und suspektem Tastbefund zu einer Biopsie geraten. Jedoch liegt die Wahrscheinlichkeit, dass bei Werten unter 10 ng/ml tatsächlich ein Prostatakarzinom vorliegt, nur bei



Blutabnahme bei einem Mann. Liegt der Anteil des freien Serum-PSA am Gesamt-PSA unter 15 Prozent, ist dies ein Hinweis auf ein Karzinom.

Leserumfrage
Bonus-Malus in der Praxis –
Ihre Meinung ist gefragt!



www.aerztezeitung.de

Bonus-Malus in der Praxis: Ihre Meinung zählt!

NEU-ISENBURG (eb). Welche Erfahrungen haben Sie mit Bonus-Malus in der Praxis? Sagen Sie uns ihre Meinung!

Vergangenen Donnerstag hat die „Ärzte Zeitung“ eine Leserumfrage zur Bonus-Malus-Regelung gestartet, die seit Anfang des Jahres in den meisten KV-Regionen gilt. „Ärzte Zeitung“