

Klinische Monatsblätter für Augenheilkunde

Januar 2007 · Seite 1 – 76 · 224. Band

1 · 2007

Neu: Online-Einreichung

- 1 ► Information für unsere Autoren: Ab sofort Manuskripteinreichung via Internet
-

Aktuelle Augenheilkunde

Editorial

- 5 Wahljahr im Berufsverband: 007 Liebesgrüße aus Hamburg

Für Sie notiert

- 6 Kataraktchirurgie: Beobachtung der Operationshäufigkeit bei Älteren
6 Epiphora: Neue Intubationstechnik liefert gute Ergebnisse für die ableitenden Tränenwege
7 Diffuses diabetisches Makulaödem: Grid-Laserkoagulation verlängert die Erfolge von IVTA
8 Senile Makuladegeneration: Langzeittherapie mit Pegaptanib
9 Arteriitis temporalis: Zeitgemäße Diagnose und Therapie
10 Zukunftsmusik oder Realität? Gentherapie bei Augenerkrankungen

Praxisseiten

- 11 Versicherung macht Probleme: „Flying Doctors“ übers Wochenende nach England

13 Kongresskalender

15 Medizin & Markt

Editorial | Editorial

- 17 Neuigkeiten für 2007
New Features for 2007
G. K. Lang, G. E. Lang

Klinische Studien | Clinical Studies

- 18 Evaluierung der refraktiven Treffsicherheit hydrophober Acryllinsen
Evaluation of the Residual Refractive Error of Hydrophobic Acrylic Intraocular Lenses
E. Wald, A. Viestenz, A. Langenbacher, U. Schönherr

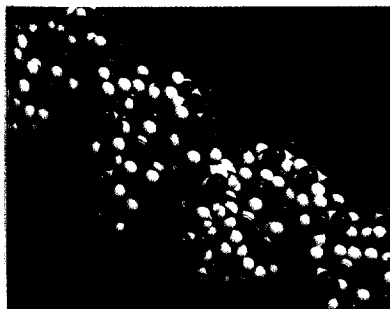
In Kürze: Das vier bis sechs Wochen postoperativ erzielte sphärische Äquivalent lag bei den 3 untersuchten Acryllinsen (HOYA AF-1 YA60BB, Alcon MA 60AC und AMO AR 40e) durchschnittlich etwas weiter im Minus als die errechnete Zielrefraktion.

- 23 ► Visuelle Funktion mit Blaulichtfilter-IOL
Visual Function with Blue Light Filter IOLs
C. Wohlfart, K. Tschuschnig, P. Fellner, K. Weiss, B. Vidic, Y. El-Shabrawi, N. Ardjomand

In Kürze: Diese Studie zeigt, dass hinsichtlich Visus, photopischem und mesopischem Kontrastsehen und Farbsehen kein signifikanter Unterschied zwischen Patienten mit gelben und klaren IOLs besteht.

- 28 Irisnahtfixation bei dezentrierter Intraokularlinse
Iris Sutures for Refixation of Decentered Intraocular Lenses
H. Aurich, P. Korte, C. Wirbelauer, H. Häberle, D. T. Pham

In Kürze: Bei Dezentrierungen von Hinterkammerlinsen im Rahmen von Zonulaschwäche oder partieller Zonuladialyse kann mit einer Nahtfixation der Haptiken am Irisstroma in rund 70% der Fälle eine stabile zentrierte Lage erreicht werden.



Molekulargenetik bringt Wissenszuwachs auf dem Gebiet der erblichen Augenerkrankungen: S. 10