

Herausgeber: Bundesärztekammer und Kassenärztliche Bundesvereinigung
Verlag: Deutscher Ärzte-Verlag GmbH, Dieselstraße 2, 50859 Köln, Telefon: 0 22 34/70 11-0,
 Fax: 0 22 34/70 11-4 60, E-Mail: verlag@aerzteblatt.de
Redaktion: Deutsches Ärzteblatt, Ottostraße 12, 50859 Köln, Telefon: 0 22 34/70 11-1 20,
 Fax: 0 22 34/70 11-1 42, Internet: www.aerzteblatt.de, E-Mail: aerzteblatt@aerzteblatt.de

TECHNIK

- 3053 Abrechnungssoftware:**
 Quelloffene Lösung für Ärzte
- 3053 Internet-Chatroom:** Nachsorge
 für Adipositas-Patienten

STATUS

- 3059 Gesponserte Fortbildung:**
 Teilnahme an einer Fortbildungsveranstaltung zum Thema
 Diabetes – ein Erfahrungsbericht
Wolfgang Stehle
- 3060 EBM-Ratgeber**

RUBRIKEN

- 3017 Briefe – 3049 Personalien –
 3052 Kulturkalender –
 3054 Pharma – 3056 Börsebius,
 Impressum – 3059 Rechtsreport
 – Schlusspunkt**

BEKANNTGABEN

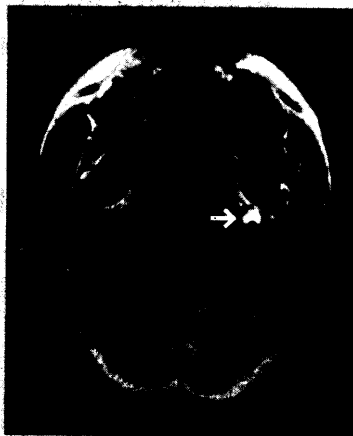
Kassenärztliche Bundesvereinigung

- 3057** Änderung der Satzung der Kassenärztlichen Bundesvereinigung
- 3058** Beschluss des Gemeinsamen Bundesausschusses über eine Änderung der Richtlinie Methoden vertragsärztliche Versorgung in Anlage I „Anerkannte Untersuchungs- oder Behandlungsmethoden“
- 3058** Beschluss des Gemeinsamen Bundesausschusses über eine Änderung Arzneimittel-Richtlinie/AMR in Abschnitt F: OTC-Übersicht

Beilagenhinweis:
 Teilen der Auflage liegt das Supplement PRAXIS bei.

MEDIZIN

- 3023 Autoimmune Schilddrüsenerkrankungen**
 Autoimmune thyroid diseases
Matthias Schott, Werner A. Scherbaum
- 3033 Dünndarmendoskopie – Innovationen in Diagnostik und Therapie**
 Small bowel endoscopy
Christian Ell, Andrea May, Lars Nachbar, Nicola Plum
- 3040 CME Differenzialdiagnose von Kopfschmerzen**
 Differential diagnosis of headache
Stefan Evers, Achim Frese, Martin Marziniak



3039 Referiert: Interventionsmöglichkeiten bei Verkehrsunfällen durch Müdigkeit

Deutsches Ärzteblatt 45

3023 Autoimmune Schilddrüsenerkrankung

Autoimmune Schilddrüsenerkrankungen sind die häufigsten Autoimmunerkrankungen, hiervon sind etwa zehn Prozent der Bevölkerung betroffen. Das klinische Erscheinungsbild ist sehr variabel und reicht von Symptomen einer Hypo- bis zur Hyperthyreose. Die Szintigraphie zeigt eine Schilddrüse bei einem Patienten mit Morbus Basedow. –
 Titellayout: K. Fröhlich

3040 CME: Kopfschmerzen

Kopfschmerzen führen zu starken funktionellen Behinderungen und hohen Kosten, die sich in Deutschland jährlich auf etwa neun Milliarden Euro belaufen. Mehr als 90 Prozent der behandelten Patienten haben idiopathische Kopfschmerzen. Symptomatische Kopfschmerzen können auf eine gefährliche Erkrankung hinweisen, wie beispielsweise auf eine Subarachnoidalblutung, eine Meningitis oder einen Hirntumor.