

Fortschritte der Neurologie · Psychiatrie

Dezember 2006 · Seite 679 – 752 · 74. Jahrgang

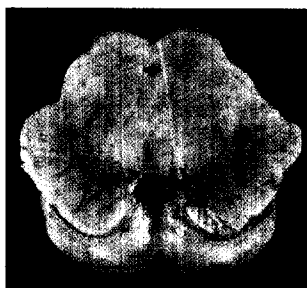
12 · 2006

Editorial

- 679 Die Herausforderung der nosologischen Klassifikationssysteme durch dimensionale Modelle
The Challenge of the Nosological Classification Systems by Dimensional Models
R. Pukrop

Fokussiert

- 682 Akuter Schlaganfall – Schlechte Prognose durch schwankende Blutdruckwerte
682 Alzheimer – Sauerstoffmangel ultimative Ursache
683 Schizophrenie – Zustand vor Erkrankung prognostisch relevant
683 Fruchtbarkeitsbehandlung – Erhöhtes Autismus-Risiko der Kinder
684 Parkinson-Syndrom – Auswirkung der tiefen Hirnstimulation
684 Psychisch Kranke – Flucht ins Internet
685 Bipolare Störungen und Alkoholkrankheit – Reihenfolge der Erkrankungen beeinflusst klinischen Verlauf
685 Schizophrenie – Verminderung der Rehospitalisierung von Schizophreniepatienten
686 Myasthenia gravis – Jugendliche Myasthenie: okuläre Symptome und meist gutartiger Verlauf



Substantia nigra (Pfeil)

Übersicht | Review

- 687 Pathophysiologische Aspekte hirnstruktureller Veränderungen bei Morbus Fabry: Literaturübersicht
Pathophysiological Aspects of Brain Structural Disturbances in Patients with Fabry Disease: Literature Review
M. Nill, M. J. Müller, M. Beck, P. Stoeter, A. Fellgiebel
- 696 ► Neurobiologische Grundlagen depressiver Syndrome
Neurobiological Basis of Depressive Disorders
C. Stoppel, H. Bielau, B. Bogerts, G. Northoff

Originalarbeit | Original Paper

- 706 ► Kategoriale versus dimensionale Klassifikation von Persönlichkeitsstörungen: sind dimensionale Modelle die Zukunft?
Categorical Versus Dimensional Classification of Personality Disorders: Are Dimensional Models the Future?
S. Barnow, S. Herpertz, C. Spitzer, M. Dudeck, H.-J. Grabe, H.-J. Freyberger
- 714 Die Apathy Evaluation Scale: Erste Ergebnisse zu den psychometrischen Eigenschaften einer deutschsprachigen Übersetzung der Skala
Psychometric Properties of a German Version of the Apathy Evaluation Scale
U. Lueken, U. Seidl, M. Schwarz, L. Völker, D. Naumann, K. Mattes, J. Schröder, E. Schweiger