

# Inhalt

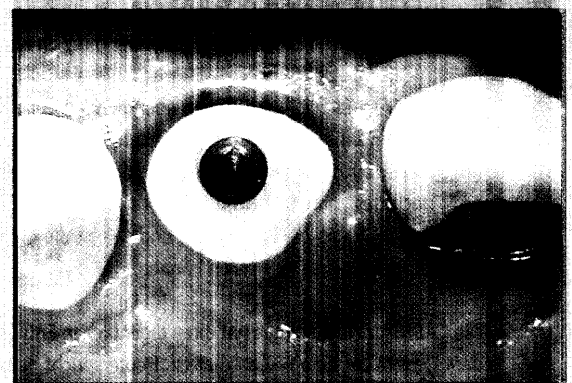
<b>Digitaltechnik weist neue Wege zur Okklusionsgestaltung</b> Biologisch generierte Kauflächen aus dem Computer	6
<b>Grundlagen – damit Zirkoniumdioxid eine Erfolgsstory wird</b> Das Gerüstdesign sollte der anatomischen Form entsprechen	11
<b>„Hightech lässt sich nicht einfach zukaufen“</b> Wer sein Dentallabor überlebensfähig machen will, muss sich verändern	14
<b>Mit vielen Neuerungen im globalen Wettbewerb gut aufgestellt</b> Ein Dutzend Materialien und eine Software, die dazulernt	18
<b>Zirkoniumdioxid und Titan: zwei Gerüstwerkstoffe – eine Verblendkeramik</b> Gerüsterstellung mit CAD/CAM – einfache Qualitätssicherung	20
<b>Zwei unterschiedliche CAD/CAM-Systeme decken alle Kundenwünsche ab</b> Deutschlands nördlichstes Fräszentrum liegt in Jevenstedt	22
<b>CAD/CAM-gefertigte Abutments für ein optimales Emergenzprofil</b> Individuell und trotzdem schnell	23
<b>Eine für den Patienten beschwerdefreie Bisslage erreichen</b> Craniomandibuläre Dysfunktion – Therapie mit CAD/CAM-Technologie	26
<b>Update für zahntechnische Fachredakteure: neue Cercon-Module</b> „Eine CAD-Software, die zahntechnisch denkt“	30
<b>August Bruguera zur Faszination Vollkeramik</b> „Die Zukunft liegt in Gerüsten aus Zirkonium“	32
<b>Langzeitstudie mit Erfolg bestanden</b> Keramikblockmaterialien erreichen „Goldstandard“	34
<b>Konstruktion reduzierter Brücken mit gleichmäßiger Schichtstärke</b> Software-Update erweitert das Anwendungsspektrum von <i>inLab</i>	36
<b>Ohne Automatisierung sind deutsche Dentallabore nicht mehr wettbewerbsfähig</b> Die Auswirkungen der CAD/CAM-Technologie – politisch, betriebswirtschaftlich und fachlich betrachtet	37
<b>Hersteller- und Inserentennachweis</b>	40
<b>Impressum</b>	41

## Beilagen-Hinweis

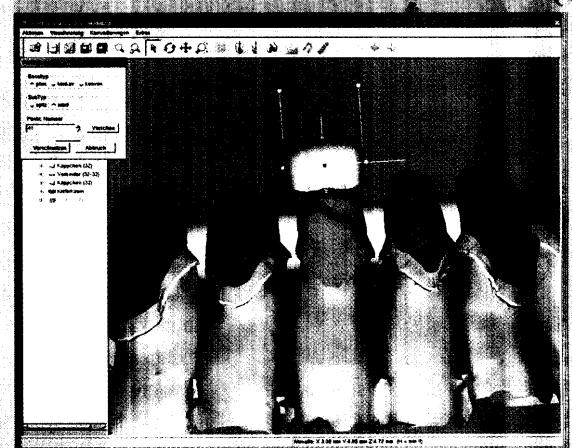
Diese Ausgabe enthält die Beilage der Firma  
**Ivoclar Vivadent, FL-Schaan.**  
Wir bitten unsere Leser um Beachtung!



**Das Gerüstdesign soll der anatomischen Form entsprechen** 11



**CAD/CAM-gefertigte Abutments** 23



**CMD – Therapie mit CAD/CAM-Technologie** 26