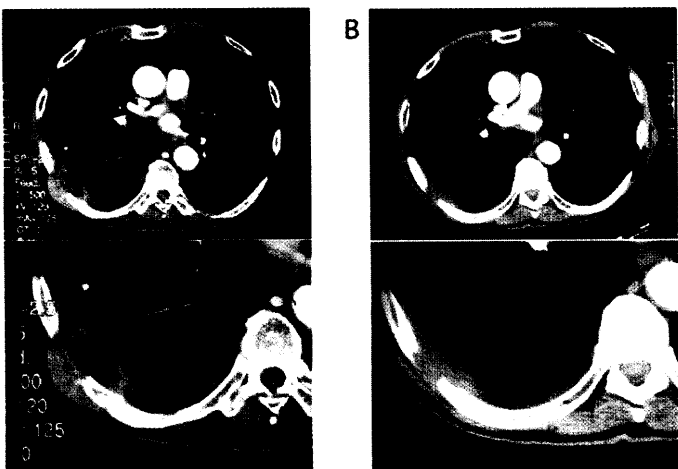




Darstellung der Dosisverteilung des IMRT-Planes. **6**



Axiale MRT-Aufnahmen des Karzinoms (roter Pfeil) im Verlauf. Links: vor Therapie, Rechts: 6 Wochen nach Therapieende. **7**



A: Computertomographische Darstellung von drei rechts-pleuralen Raumforderungen. B: CT-Verlaufskontrolle nach 2 Zyklen Carboplatin/5FU + Cetuximab. **13**

## Kasuistik 1

4....Kombinierte Radioimmuntherapie im Kopf-Hals-Bereich

6....Klinische Fallstudie: Cetuximab und Intensitätsmodulierte Radiotherapie (IMRT) in der primären Behandlung eines Patienten mit einem Mundbodenkarzinom

9....Diskussion

## Kasuistik 2

12..Systemische Therapie mit Cetuximab bei metastasierten Plattenepithelkarzinomen im Kopf-Hals-Bereich

13..Klinische Fallstudie: Pulmonal metastasiertes Zungengrundkarzinom mit anhaltender partieller Remission unter Cetuximab-Erhaltungstherapie nach kombinierter Chemo-Immun-Therapie

15..Diskussion