

Fortschritte der Neurologie · Psychiatrie

November 2006 · Seite 619 – 678 · 74. Jahrgang

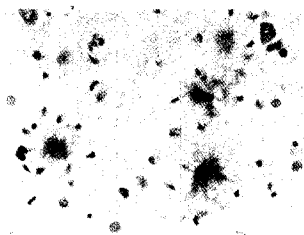
11 · 2006

Editorial

- 619 Subjektives Erleben und Neurowissenschaft
Subjective Experience and Neuroscience
J. Klosterkötter

Fokussiert

- 621 Suizid – Aggressivität beeinflusst Selbstmord-Verhalten
621 Alzheimer – Neues Verfahren ermöglicht Früherkennung
622 Borderline-Persönlichkeitsstörung – Hoffnung für eine wirksame medikamentöse
Therapieunterstützung
622 Antiepileptika – Verschreibungspraxis in Dänemark
623 Demenz – Alzheimer-Patienten interdisziplinär versorgen
624 Obstruktive Schlafapnoe – Beziehung zu Arteriosklerose-Markern
624 Depression – Erfolg der Therapie mittels Hirnscan vorhersagbar
625 Schizophrenie – Coping-Strategien bewertet
625 Autismus – Gehirnregionen kommunizieren nicht optimal
626 Diabetes mellitus Typ 1 – Psychotherapie verbessert HbA1c-Wert bei Kindern und
Jugendlichen
626 Lakunärer Schlaganfall – Kongitive Defizite häufig



Histopathologischer Befund bei AD

Originalarbeit | Original Paper

- 627 ► Subjektives Erleben und neuronale Integration im Gehirn: Benötigen wir eine
Erste-Person-Neurowissenschaft?
Subjective Experience and Neuronal Integration in the Brain:
Do We Need a First-Person Neuroscience?
G. Northoff, H. Boeker, B. Bogerts
- 634 ► Substanz-bezogene Störungen: Auf dem Weg zu ICD-11 und DSM-V
Substance Induced Disorders: Moving Towards DSM-V and ICD-11
L. G. Schmidt
- 643 NeuroCogFX – eine computergestützte neuropsychologische Testbatterie
für Verlaufsuntersuchungen bei neurologischen Erkrankungen
NeuroCogFX – A Computer-Based Neuropsychological Assessment Battery
for the Follow-Up Examination of Neurological Patients
K. Fliessbach, C. Hoppe, U. Schlegel, C. E. Elger, C. Helmstaedter
- 651 ► Management inzidenter Befunde in der bildgebenden Diagnostik und Forschung
Management of Incidental Findings in Neuroimaging in Diagnosis and
Pathophysiological Research
F. Hentschel, W.-E. Klix