

TITELTHEMA

Diabetes

- 5 Diabetes mellitus – ein interdisziplinäres Problem
- 6 Interdisziplinäre Betreuung bei Gestationsdiabetes
- 7 Diabetes mellitus in der Kinder- und Jugendmedizin
- 9 Von der Mikroangiopathie zu makrovaskulären Komplikationen
- 10 Moderne Gefäßchirurgie und das diabetische Fußsyndrom
- 11 Diabetische Retinopathie
- 13 Diabetes mellitus und Nephrologie
- 14 Prävention und Selbstmanagement

INTERN

- 16 Umfrage Weiterbildung

PHARMAKOTHERAPIE

- 17 FIELD und DREAM – Daten aktueller Studien zum Diabetes mellitus

AKTUELLES

- 18 Akademie für Fort- und Weiterbildung Veranstaltungsinformationen
- 19 Positive Effekte auf Hypertonie
- 20 Qualitätszirkel in Bremen stellen sich vor

INFORMATION

- 21 AIDS/STD Beratung im Gesundheitsamt Bremen

RUBRIKEN

- 3 Bremer Standpunkt
- 15 Recht
- 22 Anzeigenbörse
- 22 Impressum

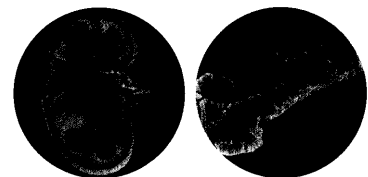
10

Die Amputationsrate bei diabetischen Fußläsionen kann gesenkt werden, wenn eine zeitgerechte Durchführung einer Gefäßrekonstruktion erfolgt.



13

Bei der Behandlung niereninsuffizienter Diabetiker sind einige Besonderheiten zu beachten. Ein Beitrag von Dr. Karla Schmaltz, Bremen.



17

Ein aktueller Überblick über Daten der FIELD- und der DREAM-Studie zum Diabetes mellitus vom Institut Klinische Pharmakologie, Klinikum Bremen-Mitte.

