

# DMW

Deutsche  
Medizinische Wochenschrift

Seiten 2367 – 2436 • 131. Jahrgang

43 | 27 · 10 · 2006

**2369 Zu diesem Heft**

**Aktuelles – kurz berichtet**

- 2375** *Darmkrebsprävention:*  
Celecoxib schützt vor Darmpolypen, erhöht aber das kardiovaskuläre Risiko
- 2376** *Immunologie:*  
Nutzt bei HIV-Infektion eine Therapieunterbrechung?
- 2376** *Adipositas:*  
Mit dem Body-Mass-Index steigt das Mortalitätsrisiko
- 2377** *Endoskopisch-retrograde Cholangio-Pankreatikographie:*  
Erhöhtes Risiko für ischämische Herzschäden?

**Referiert – kommentiert**

- 2378** Vorhofflimmern: erhöhtes Risiko bei linksventrikulärer Hypertrophie?  
*Kommentar:* Die Normalisierung elektrokardiographischer Linksherzhypertrophiezeichen ist mit einer Senkung des Vorhofflimmerrisikos assoziiert

**Hinterfragt – nachgehakt**

- 2379** Diabetes mellitus Typ 1: Aktuelles zu Pathogenese, Diagnose und Therapie

**Serie | Infektionskrankheiten**

- 2381** *Von Ratten und Katzen auf den Menschen:* Kuhpockenviren in Europa

**Schwerpunkt Hämatologie/Onkologie**

**Editorial**

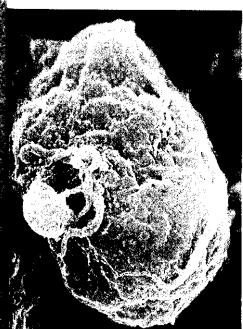
- 2385** **Titelthema** Zukunftsorientierte Hämato-Onkologie in Zeiten gesundheitspolitischer Wirrungen  
Forward-oriented hemato-oncology in times of confusion in health politics  
*D. Niederwieser, W. Hiddemann*

**Kasuistik | Case report**

- 2386** Anhaltende Remission nach Immuntherapie bei zuvor refraktärem peripherem T-Non-Hodgkin-Lymphom  
Prolonged response to immunotherapy of a peripheral T-cell non-Hodgkin lymphoma  
*A. Haas, H. Lobeck, M. Hummel, G. Maschmeyer*

**Aktuelle Diagnostik & Therapie | Review article**

- 2390** **Titelthema** Molekulares Monitoring: ein essentieller Bestandteil der Therapie bei chronischer myeloischer Leukämie  
Molecular monitoring: Important guide for the treatment of chronic myeloid leukaemia  
*T. Lange, O. Pelz-Ackermann, R. Burkhardt, D. Niederwieser*



Viren auf Lymphozytenkultur.



Elektronenmikroskopische Aufnahme von einem Kuhpockenvirus.

etuximab  
andl. v. P  
melkarzin  
weise: Un  
nnen erf  
enden He  
angersch  
ebenwirk  
obstrukti  
chüttelfro  
trockenhe  
mab/m<sup>2</sup> K  
fsicht ein

CRK