



Ginkgo biloba in der Behandlung von
Hirnleistungsstörungen und Demenz **34**



Westfalen-Lippe
Ärztekammer
Körperschaft des öffentlichen Rechts

Zertifizierte Fortbildung mit Naturmittel
Im Rahmen der von der GKV geforderten zertifizierten Fortbildung für Vertragsärzte (CME = continual medical education) können Sie in dieser Ausgabe wieder zwei Punkte sammeln. In dieser CME-Einheit geht es um die Anwendung von Ginkgo-biloba in der Demenz-Therapie.
Die nächste Folge der CME-zertifizierten Fortbildung wird voraussichtlich in der Dezember-Ausgabe 2006 erscheinen.

■ D G F A N

Aktuelle Mitteilungen **46**

■ T E R M I N E

48

■ M A R K T U N D M E D I K A M E N T

Informationen und Berichte **49**

Vitamin E: Ein beliebtes Adjuvans in der
Rheumatherapie **52**

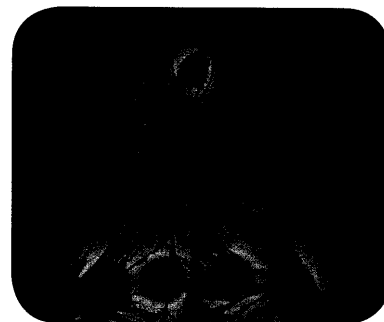
■ I M P R E S S U M

3

■ C M E



Um Gelenkdestruktionen zu verhindern, bedarf die rheumatoide Arthritis einer möglichst frühzeitigen und gezielten Behandlung. Seite **22**



Druckempfindlichkeit an bestimmten Körperregionen sind die diagnostischen Wegweiser der Fibromyalgie. Erfahrungswerte sprechen hier für eine spasmolytische Behandlung mit Chinin. Seite **28**



Nordic Walking ist ein beliebter Volkssport. Sportmediziner üben zunehmend Kritik an der These, diese Sportart sei besonders gelenkschonend. Seite **31**

Erratum

Bedauerlicherweise sind bei der CME-Einheit in der Ausgabe 8/2006 zwei Fehler unterlaufen:

1. Neben PD Dr. Michael-André Beer war auch Dr. Karl-Rüdiger Wiebelitz als Herausgeber tätig.
2. Auf Seite 39 stimmte bei Frage 4 die alphabetische Abfolge der Buchstaben nicht. Statt „a,b,d,e,f“ hätte es heißen müssen „a,b,c,d,e“. Auf die Auswertung bzw. Richtigkeit der Antwortwahl hatte dies jedoch keine Auswirkung.