



## INHALT

Die quantitative Analyse von Schwermetallen in Kunststoffen mit der RFA setzt geeignete Kalibriermaterialien voraus. Hierzu wurden verschiedene Herstellungsverfahren getestet. Seite 50

### BASIC EQUIPMENT

Mit nur einem Click zu präzisen Ergebnissen 44

E. VOGEL

### REINSTWASSER

Herstellung: Zentral oder Dezentral? 48

F. GATZEMEYER

### SPEKTROSKOPIE & PHOTOMETRIE

Kunststoffanalytik mit der RFA - Alles Plastik? 50

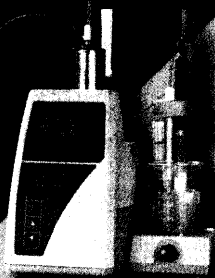
C. MANS, S. HANNING, C. SIMONS,  
A. JANSSEN, M. KREYENSCHMIDT

DRIFT-Spektroskopie in situ 54

A. DROCHNER, H. VOGEL,  
H. WIEDERHOLD

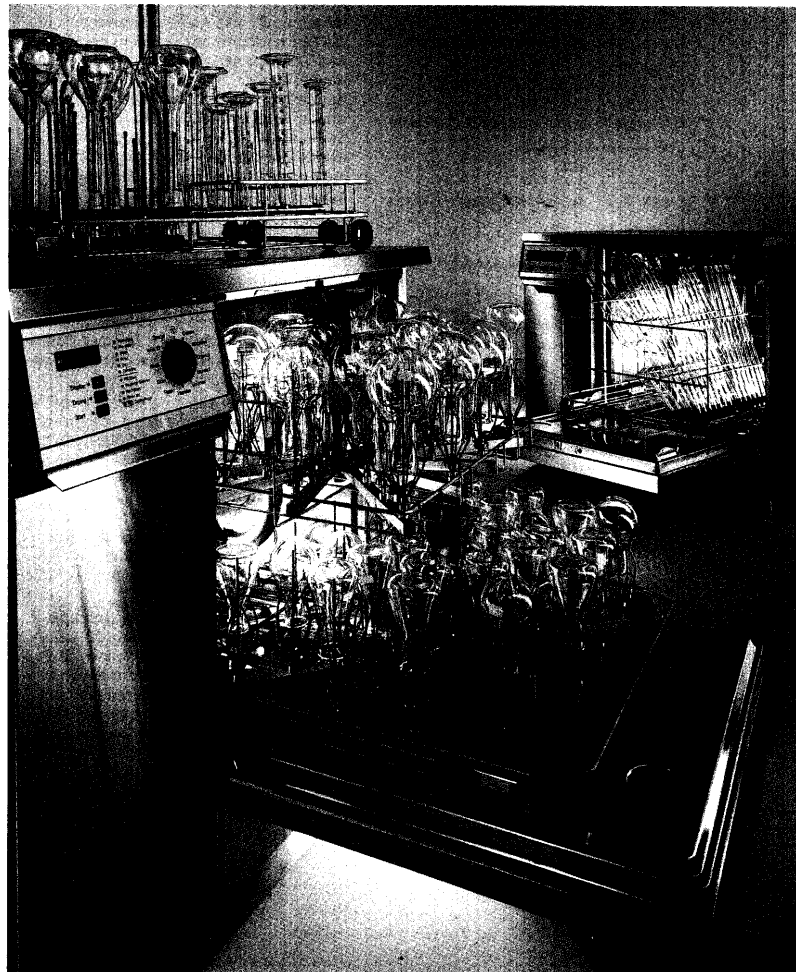
Die erste Adresse für  
**Titration**

TitroLine easy



[www.schottinstruments.com](http://www.schottinstruments.com)

# Analysenrein gespült, rückstandsfrei getrocknet



Reinigungsautomaten für die effiziente  
Laborglasaufbereitung

- Kundenspezifische Ausstattungen
  - Validierbare Verfahren, Schnittstelle zur Prozessdokumentation
  - Qualität Made in Germany
- Typisch Miele

Ausführliche Infos unter:

Telefon 0 180-230 31 31 (6 ct/Anruf)

Anzeigenseite mit Absender/Stempel faxen

Telefax (0 52 41) 89 78 66 589

[www.miele-professional.de](http://www.miele-professional.de)

LP