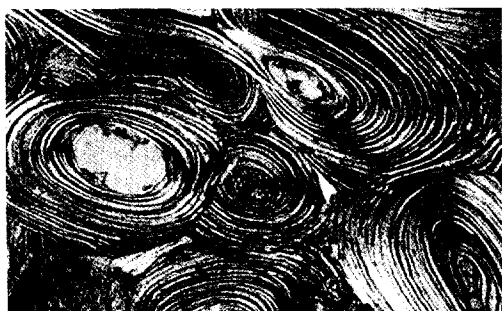


Inhalt



Eine Kombinationstherapie aus Parathormon und Bisphosphonat kann die Knochendichte bei Osteoporose zusätzlich erhöhen: **Seite 26**



Bei Rückenschmerzen wirken NSAR und körperliche Aktivität am besten: **Seite 24**



Kniearthrose-Schmerzen können durch eine Fußreflexzonenmassage gelindert werden: **Seite 31**

- 5** *Rheumatoide Arthritis*
CCP-Antikörper sind sensitive und spezifische Diagnosemarker
- 6** *Rheumatoide und juvenile idiopathische Arthritis*
Etanercept: nachhaltig wirksam und sicher
- 8** *Lysosomale Speicherkrankheiten*
Abgrenzung von rheumatologischen Erkrankungen
- 10** *Doppler-Sonografie in der Rheumatologie*
Diagnostik und objektive Therapiebeurteilung erleichtert
- 12** *Osteoarthrose des Knies*
Akupunktur senkt Schmerzen nur vorübergehend
- 13** *Ernährungstherapie bei Arthrose*
Knorpelschutz- und Mikronährstoffe modifizieren Symptome und Struktur
- 14** *Osteoporose*
Sind Kannabinoid-Rezeptor-Hemmer ein neuer Behandlungsansatz?
- 16** *Osteoanabol gegen manifeste Osteoporose*
Neuer Knochen, neue Stabilität
- 17** *Ankylosierende Spondylitis*
Infliximab verringert die Krankheitsaktivität
- 18** *Juvenile idiopathische Arthritis*
Peptide als Ziele für Impfstoff
- 20** *Sklerodermie und PAH*
Patienten profitieren von Bosentan
- 21** *Rheumatoide Arthritis*
Eigenverantwortliches Krankheitsmanagement
- 22** *Systemischer Lupus erythematodes*
Glukokortikoide ohne Einfluss auf Knochendichte
- 24** *Akuter Rückenschmerz*
Leitlinie empfiehlt medikamentöse Behandlung
- 25** *Rheumatoide Arthritis*
Neue hoch wirksame Therapieoption mit Rituximab
- 25** *Arzneimittelforschung*
Neue Medikamente in Sicht
- 26** *Osteoporose*
Alendronat-Parathormon-Kombination erhöht die Knochendichte
- 28** *Psoriasisarthritis*
Oft verkannt – mit weitreichenden Folgen
- 29** *Rheumatoide Arthritis*
Neue Röntgenbildanalyse zur Früherkennung
- 30** *Endoprothetik*
Bisphosphonate fördern das Einwachsen von Metallimplantaten
- 31** *Gonarthrose*
Fußreflexzonenmassage lindert Schmerzen