

Herausgeber: Bundesärztekammer und Kassenärztliche Bundesvereinigung
Verlag: Dieselstraße 2, 50859 Köln, Telefon: 0 22 34/70 11-0,
 Fax: 0 22 34/70 11-4 60, E-Mail: verlag@aerzteblatt.de
Redaktion: Ottostraße 12, 50859 Köln, Telefon: 0 22 34/70 11-1 20,
 Fax: 0 22 34/70 11-1 42, Internet: www.aerzteblatt.de, E-Mail: aerzteblatt@aerzteblatt.de

WIRTSCHAFT

- 2648 Praxisgründungen 2004/2005:**
 Die Tätigkeit als niedergelassener
 Arzt verliert an Attraktivität
Jens Flintrop

- 2649 Schwarz Pharma:** Die belgische
 Firma UCB übernimmt Schwarz
 Pharma
Jens Flintrop

STATUS

- 2659 Kommunale Krankenhäuser:**
 Austrittswelle aus dem Arbeit-
 geberverband
Lorenz Mayr, Celia Plieth

- 2660 GOÄ-Ratgeber**

RUBRIKEN

- 2621 Briefe – 2644 Personalien –**
2645 Universitäten –
2646 Preise – 2648 Wirtschaft
– 2650 Pharma – 2651 Börse-
bis, Impressum – Schluss-
punkt

BEKANNTGABEN

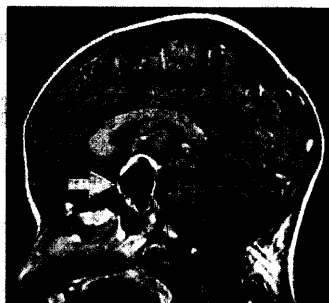
- Kassenärztliche Bundesvereinigung**
- 2652** Vereinbarung von Qualitätssiche-
 rungsmaßnahmen bei ambulanten
 Operationen und stationersetzten-
 den Eingriffen einschließlich der
 notwendigen Anästhesien gemäß
 § 115 b Abs. 1 Satz 1 Nr. 3 SGB V

- 2658** Änderungsvereinbarung zu den
 Bundesmantelverträgen –
 Richtlinien für den Einsatz von
 IT-Systemen in der Arztpraxis

MEDIZIN

- 2627 Selbstbeschädigung – eine rechts-
 medizinische Betrachtung**
**Self-inflicted injuries – a forensic
 medical perspective**
Steffen Heide, Manfred Kleiber

- 2634 Kraniopharyngeom im Kindes-
 und Jugendalter**
 Perspektiven in Diagnostik, Therapie
 und Nachsorge durch interdisziplinäre
 und multizentrische Kooperation
**Childhood Craniopharyngioma –
 recent advances in diagnosis and
 treatment**
Hermann L. Müller, Niels Sörensen



- 2641 Diskussion/Correspondence:**
 Mehr Wiederaufnahmen nach
 Krankenhausentlassung am Freitag
**Increased risk of readmission after
 discharge from hospitals on Friday**

- 2642 Diskussion/Correspondence:**
 Insulinpflichtiger Typ-2-Diabetes:
 Patientenzentrierte Schulung
 verbessert die Stoffwechsellage
**Behaviour-medicine and
 selfmanagement improve
 glycemic control in insulin-
 dependent type-2 diabetics**

2627 Selbstbeschädigung

Psychische Störungen, aber auch Straftaten wie ein Versicherungsbetrug, können der Grund für eine Selbstverletzung sein. Steffen Heide und Manfred Kleiber erläutern, wie selbst beigebrachte Verletzungen von Gewaltverbrechen unterschieden werden können. In vielen Fällen sind Selbstverletzungen Schnitt-, Ritz- oder Kraftverletzungen, wohingegen bei Fremdbeibringung überwiegend Stiche und einige Schnittverletzungen erfolgen.

2634 Kraniopharyngeom im Kindes- und Jugendalter

In Deutschland erkranken jährlich etwa 40 Kinder an einem Kraniopharyngiom. Die Überlebensrate ist hoch; allerdings wird die Lebensqualität der Patienten häufig durch ophthalmologische, neuropsychiatrische und endokrine Spätfolgen beeinträchtigt. In der multizentrischen Beobachtungsstudie Kraniopharyngeom 2000 wird prospektiv das therapeutische Vorgehen untersucht.