

**AG Baden-Süd**  
**Psychosoziale Diagnosen**

**LAG Baden Württemberg**  
**Tagung Ökonomie und Sozialarbeit**

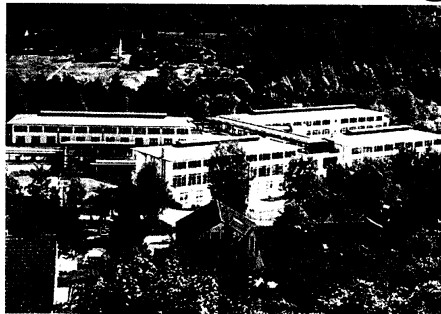
**AG Thüringen**  
**Erfolgreiche Tagung in Masserberg**

**Info**  
**Literatur**

**Impressum**

**Gremien**

# Aatalklinik Wünnenberg



Klinik für neurologische und neurochirurgische Rehabilitation und Nachbehandlung von Schädel-Hirn-Traumata.

Modellklinik für Schlaganfallpatienten,

Zentrum für interdisziplinäre Frührehabilitation.

Bad Wünnenberg (Kneippheilbad im Kreis Paderborn, Nordrhein-Westfalen) liegt in einem weitläufigen Erholungsgebiet mit einer guten Verkehrsanbindung.

**Weitere Informationen:**

### **Aatalklinik Wünnenberg GmbH**

Klinik für Neurologische und Neurochirurgische Rehabilitation  
In den Erlen 22  
33181 Bad Wünnenberg  
Tel. (0 29 53) 97 05 41  
Fax (0 29 53) 97 05 45  
E-Mail: info@aatalklinik.de  
Internet: www.aatalklinik.de



Die Aatalklinik verfügt über modernste diagnostische und therapeutische Einrichtungen wie zum Beispiel Schluckdiagnostik, Kernspin- und Computertomographie

Neurologische Frührehabilitation/  
Postprimäre Rehabilitation

Anschlussheilbehandlung/  
Anschlussrehabilitation

Logopädische Intensiv-Rehabilitation/  
Regionalzentrum Ostwestfalen-Lippe  
für die Rehabilitation von Aphasikern

Förderung der Selbsthilfe/Anlaufstelle  
für Selbsthilfegruppen (Schlaganfallbüro  
der Stiftung Deutsche Schlaganfall-Hilfe)

Präventions- und Vorsorgeprogramme  
(Medical Check-up, Gesundheitsangebote)

Langzeitpflegebereich/Aktivierende Pflege  
(Pflegeheim/Pflegeversicherung)

Dialysezentrum (ambulant, stationär während  
der Reha, Feriendialyse)

Therapiezentrum für ambulante Rehabilitation  
(Physiotherapie, Massage, Ergotherapie, Logopädie, Psychologie, Vorsorgeprogramme)

### **Aatalklinik Wünnenberg Pflege GmbH**

Pflegestation »St. Antonius«  
Pflegeheim für vollstationäre Pflege u. Kurzzeitpflege  
In den Erlen 22  
33181 Bad Wünnenberg  
Tel. (0 29 53) 97 07 02  
Fax (0 29 53) 97 07 60  
E-Mail: pflegestation@aatalklinik.de  
Internet: www.aatalklinik.de