

DMW

Deutsche
Medizinische Wochenschrift

Seiten 2049 – 2112 • 131. Jahrgang

38 | 22.9.2006

2051 **Zu diesem Heft**

Aktuelles – kurz berichtet

- 2057 *Pneumologie*: Lungenkrebs im Geschlechtervergleich
2058 *Angina pectoris*: Wie ist die Prognose bei unauffälligem Koronarbefund?
2058 *Klinische Studien*:
Signifikante Ergebnisse in Abstracts sind oft zweifelhaft

Serie | Arbeitsmedizin

- 2060 **Titelthema** Patient und Beruf: Arbeitsmedizin als Partner für Klinik und Praxis

Hinterfragt – nachgehakt

- 2062 „Case Management“ in der Klinik: Was ist das?

Referiert – kommentiert

- 2064 Burkitt-Lymphom: bessere Differenzierung durch Gensequenzierung?
Kommentar: Genexpressionsanalysen helfen aggressive B-Zell-Lymphome besser zu charakterisieren und zu verstehen

Originalarbeit | Original article

- 2067 **Titelthema** Rauchfreie Gaststätten – Repräsentativdaten zu Einstellungen und Akzeptanz in der deutschen Bevölkerung
Smoke-free restaurants: opinions and acceptance in a representative sample of the German population
S. Schneider, S. Tönges, S. Mohnen, K. Schaller, M. Pötschke-Langer

- 2073 Ausgang strafrechtlicher Ermittlungsverfahren gegen Ärzte wegen Verdachts eines Behandlungsfehlers
Outcome of preliminary proceedings against medical practitioners suspected of malpractice
B. Madea, C. Venedey, R. Dettmeyer, J. Preuß

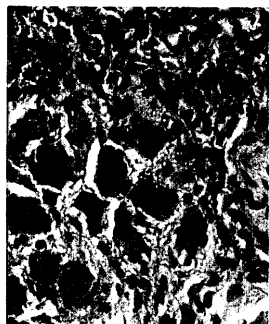
Kasuistik | Case report

- 2079 **Titelthema** Retroperitoneales Ganglioneurom als Differenzialdiagnose einer einseitigen Beinschwellung
Unilateral swollen leg caused by a retroperitoneal ganglioneuroma
M. Brueck, D. Bandorski, K. Rauber, W. Kramer

- 2083 **Mediquiz**



Wer von Ihnen hat das höhere Lungenkrebsrisiko bei Tabakkonsum? – Mann oder Frau?



Stanzylinder der retroperitonealen Raumforderung mit Nachweis von Ganglionzellen und größeren Nervenfasern.