

DMW

Deutsche
Medizinische Wochenschrift

37 | 15.9.2006

Seiten 1979 – 2048 • 131. Jahrgang

CME – Zertifizierte Fortbildung | Review article

- 2017 **Titelthema** IgE-vermittelte allergische Atemwegserkrankungen
IgE-mediated allergic airway diseases
J. Kleine-Tebbe, R. Merget
- 2027 Quiz-Fragen
- 2029 CME-Evaluationsbogen

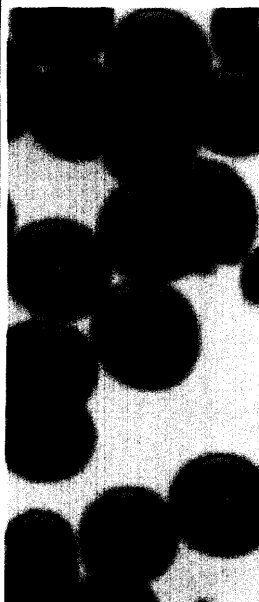


Übersicht | Review article

- 2031 Primäre kardiale Ionenkanalerkrankungen als Ursache des plötzlichen Herztodes
Sudden cardiac death due to primary cardiac ion-channel diseases
G. Michels, U. C. Hoppe

Korrespondenz | Correspondence

- 2038 **Frage aus der Praxis**
Bestimmung von Kreatinin: mit welcher Methode?
K. Lüthgens
- 2041 **Forum der Industrie**
- 2043 **Veranstaltungen**
- 2045 **Personalien / Steckbrief**
- 2047 **Impressum**



Titelbildvorlage:
Nach Giemsa gefärbter
Blutausstrich.
(s. dieses Heft S. 2011).