

Die folgenden **Step-by-Step-Fachartikel** sind unseren **Abonnenten vorbehalten.**

Wenn Sie Interesse an mehr Fachwissen haben, bestellen Sie noch heute **teamwork** im Abo. Rufen Sie uns an unter **+49 (0) 82 43. 96 92-13**, nutzen Sie die beigefügte **Postkarte** auf der letzten Seite oder besuchen Sie uns im Internet unter **www.teamwork-media.de**

# competence

**basics**

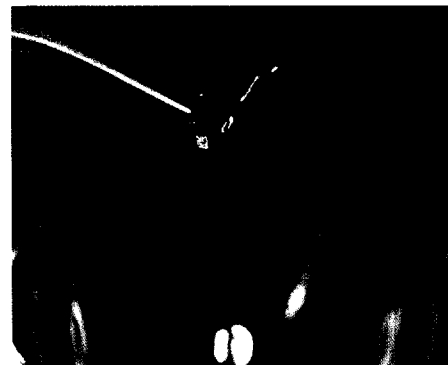
**U. Krueger-Janson**  
Typgerechte Restauration  
Teamwork und systematische  
Analysen als Grund-  
voraussetzungen des  
prothetischen Erfolges

**Seite 290**



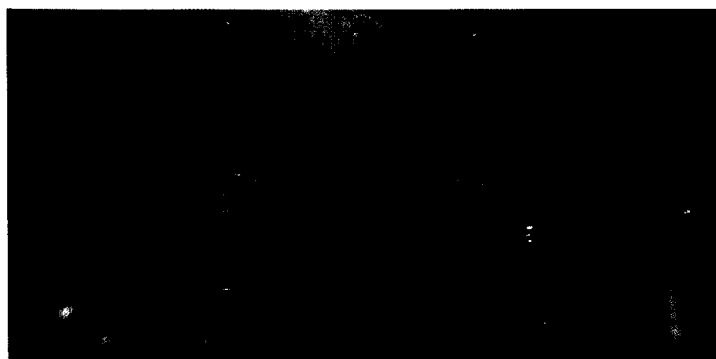
**A. Enssle und B. van der Heyd**  
Naturkonforme Rekonstruktion  
Teil I: Orale Hart- und Weichgewebsstrukturen

**Seite 304**



**E. Anitua,  
G. Orive und  
I. Andía**  
Wachstums-  
faktorenreiches  
Plasma (PRGF)  
zur schnelleren  
Knochen- und  
Weichgewebe-  
regeneration in  
Extraktions-  
alveolen

**Seite 316**



**G. Gómez-Román,  
G. Rübeling, K. Popall  
und S. Meyer**  
Passivierung von  
Implantatsupra-  
strukturen durch  
Funkenerosion

**Seite 326**



**basics**

U. Krueger-Janson  
Typgerechte Restauration  
Teamwork und systematische Analysen als  
Grundvoraussetzungen des prothetischen Erfolges

290

**teamwork**

A. Enssle und B. van der Heyd  
Naturkonforme Rekonstruktion  
Teil I – Orale Hart- und Weichgewebsstrukturen

304

E. Anitua, G. Orive und I. Andía  
Wachstumsfaktorenreiches Plasma (PRGF) zur schnelleren  
Knochen- und Weichgeweberegeneration in Extraktionsalveolen

316

G. Gómez-Román, G. Rübeling, K. Popall und S. Meyer  
Passivierung von Implantatsuprastrukturen durch Funkenerosion

326