

DMW

Deutsche
Medizinische Wochenschrift

Seiten 1835 – 1908 • 131. Jahrgang

34/35 | 25.8.2006

1837 **Zu diesem Heft**

Aktuelles – kurz berichtet

- 1843 *Pharmakotherapie:* Fluoxetin: Kein Erfolg bei Magersucht
- 1844 *Gastroenterologie:* Nutzen der Vorsorge-Koloskopie bei Älteren
- 1844 *Akute Infektionen:* Wie verlässlich sind elektronische Behandlungshilfen?
- 1845 *Kardiologie:* Thromboembolie-Prophylaxe bei Vorhofflimmern

Referiert – kommentiert

- 1846 Schwere Fehlbildungen durch ACE-Hemmer im ersten Schwangerschaftsdrittel?
Kommentar: ACE-Hemmer sind in der Schwangerschaft kontraindiziert

Hinterfragt – nachgehakt

- 1847 **Titelthema** *Schizophrenie:* Früherkennung bedeutet Lebensqualität

Originalarbeit | Original article

- 1849 **Titelthema** Hohe Inzidenz nicht AIDS-definierender Neoplasien bei HIV-infizierten Patienten in Deutschland. Ein 3-jähriger bundesweiter Überblick
High incidence of non-AIDS-defined cancers among HIV-infected patients in Germany: analysis of data collected over a period of 3 years
F. A. Mosthaf, N. J. Hanhoff, A. Goetzenich, E. Wolf, H. Knechten

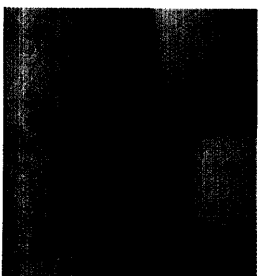
- 1853 **Titelthema** Signifikante Reduktion vaskulärer Risikofaktoren im Rahmen des populationsbasierten Interventionsprojektes INVADE – Eine 2-Jahres-Verlaufsuntersuchung
Significant reduction of vascular risk factors after two years of follow-up in the population-based intervention project INVADE
K. Sander, C. Schulze Horn, C. Briesenick, D. Sander

Kasuistik | Case report

- 1860 **Titelthema** Chyloperikard nach Lungentuberkulose
Chylopericardium following pulmonary tuberculosis
S. Wieshammer, B. Gorißen, T. Kiefer
- 1863 Erfolgreiche Behandlung der klinischen Manifestationen des Muckle-Wells-Syndroms mit Anakinra
Successful treatment of clinical manifestations of Muckle-Wells syndrome with anakinra
F. Dybowski, B. Jakobs, P. Altmeyer, J. Braun



Im Kampf um Gewichtszunahme und Gewichtserhalt hilft das Antidepressivum Fluoxetin nicht.



Schuppende Erytheme am Oberarm der 18-jährigen Patientin.