

# Inhalt

## AKTUELLE MEDIZIN

### 4 Report

Die MS schläft nie!

### 10 Nachgefragt

Wie riskant sind Beta-2-Mimetika?  
*Interview mit R. Buhl, Mainz*

### 12 Leserforum

Otitis externa: Welche Antibiotika sind erste Wahl?

### 13 Der besondere Fall

Ikterus mit ungewöhnlicher Ursache

### 14 Kritisch gelesen

- Alkohol und KHK: Die Suche nach der richtigen Dosis
- Geistheilung bei Asthma?
- Erhöhtes Suizidrisiko bei Frühjahrskindern
- Pseudo-Trommelschlegelfinger
- Therapietreue senkt die Sterblichkeit, auch bei Placebo

## FORTBILDUNG

### Leitlinien

19 Geliebte, gehasste Leitlinien  
*Editorial von H. S. Fießl, Haar*

20 Neue Adipositas-Leitlinie: Schon ein BMI von 25 sollte behandelt werden  
*Übersicht von M. Reinke, F. Beuschlein, M. Slawik, München*

26 Implementierung von Leitlinien: Hoher Anspruch, schwierige Realität und viel Gegenwind  
*Übersicht von B. Birkner, München*

30 Werden wir Hausärzte zu Medizinrobotern degradiert?  
*Übersicht von U. Rendenbach, K. Grosse, Leipzig*

### MMW-Seminar Hochdrucktherapie

34 Blutdruck senken ohne Medikamente  
*Von H.-G. Predel, Köln*

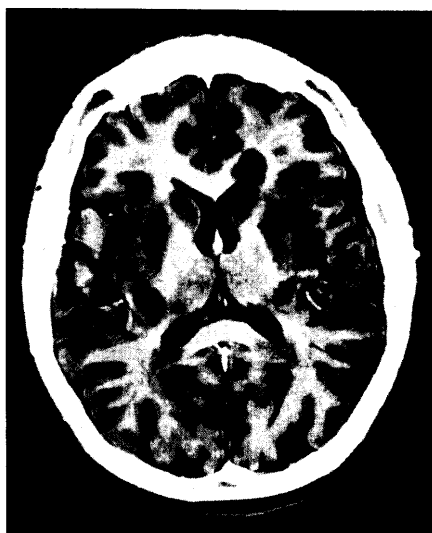


Foto: Okapia

**4 DIE ZEICHEN DER MULTIPLER SKLEROSE** sind in diesem MRT deutlich zu erkennen. Dagegen werden die unspezifischen Frühsymptome oft übersehen. Oder würden Sie bei Schwäche, Hautkribbeln und Sehstörungen gleich an eine MS denken?



Foto: Science Photo Library/Focus

**10 GEFAHR DURCH BETA-2-MIMETIKA?** In hoher Dosierung können sie das Risiko eines respiratorisch bedingten Todes erhöhen. Zu diesem Schluss kommen zwei Metaanalysen zur Therapie von Asthmatikern und COPD-Patienten. Müssen diese Patienten jetzt anders behandelt werden?

### SO ERREICHEN SIE UNS:

MMW (Münchener Medizinische Wochenschrift)-  
Fortschritte der Medizin · Urban & Vogel GmbH  
Neumarkter Straße 43 · D-81673 München  
Fax: 089/4372-1420 · E-Mail: einecke@urban-vogel.de  
www.cme-punkt.de/www.mmw.de