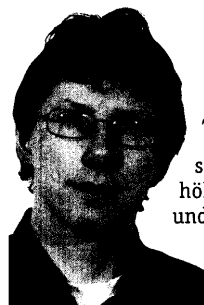


# LaborPraxis

Juli/August 2006 · 30. Jahrgang

 [www.laborpraxis.de](http://www.laborpraxis.de)

Mit dem InfoClick erhalten Sie im Internet nutzbringende Zusatzinformationen zu allen Fachartikeln.



„Der entscheidende Vorteil der geschlossenen Aufschlussysteme ist die erhöhte Reaktionstemperatur und dadurch bedingt die kürzeren Aufschlusszeiten.“

Seite 20

Dr. Dieter Gutwerk, Leiter Labor-Technik bei Berghof Products + Instruments

## SERVICE

EDITORIAL	3
FIRMENVERZEICHNIS	6
IMPRESSUM	6
TERMINSACHE	8
WISSENSCHAFT & FORSCHUNG	10
WIRTSCHAFT & MÄRKTE	14
GPC TIPPS & TRICKS NR. 18	66
PRODUKTE & INNOVATIONEN	67
LITERATUR & MEDIEN	73
VORSCHAU	75
DRAHT ZUR REDAKTION	75
MARKTBAROMETER	76

## MAGAZIN

Jung und doch erfahren	19
Im Zeichen des PTFE	20
Zellen in der Schwerelosigkeit analysieren	22

## WASSER- & UMWELTANALYTIK

Das Risiko von Substanzen beurteilen	24
Bakterieller Abbau von Vinylchlorid	26
F. LÖFFLER	
Kontamination im Wasser sensitiv und sicher nachweisen	34
G. DEUSSING	

Biozide gegen Legionellen	38
S. STUMPE, W. HATER, H.-C. FLEMMING, G. SCHAULE, M. HEINZEL	

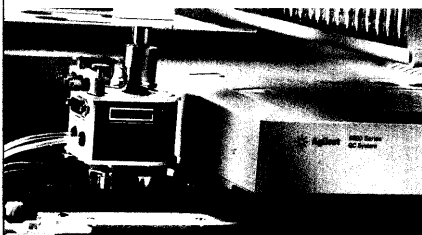
Chloridbestimmung im Filterstaub einer Müllverbrennungsanlage	42
D. SCHWINGEL	

Produkte zur Wasser- und Umweltanalytik	45
---	----

## SPEKTOSKOPIE & PHOTOMETRIE

„Made in Germany“ erweitert	46
-----------------------------	----

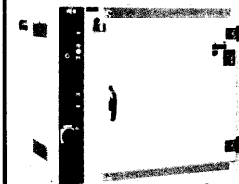
SPECIAL



Die Chromatographie gehört zu den wichtigsten Analysemethoden, um im Trinkwasser flüchtige und schwerflüchtige organische Verbindungen zu bestimmen. Seite 34



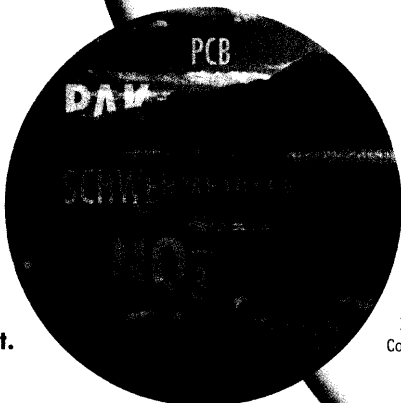
Ein titrimetrisches Verfahren hilft im Müllkraftwerk Schwandorf dabei, den Chloridgehalt im Filterstaub zu analysieren. Seite 42



Bei der Weiterverarbeitung von Elektronik-Bauteilen wird häufig die Feuchte nicht ausreichend berücksichtigt. Seite 62

## TITELBILD

Umweltverschmutzung ist als Schlagwort zwar etwas aus der Mode gekommen – nichts desto trotz werden gerade in der Routineanalytik Wasser, Boden und Luft nach wie vor in regelmäßigen Abständen auf Schadstoffe untersucht.



Bilder: Archiv  
Collage: Michaela Girlich