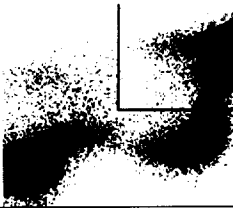
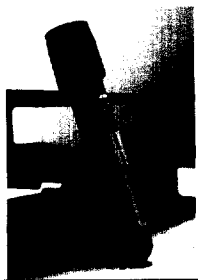




68



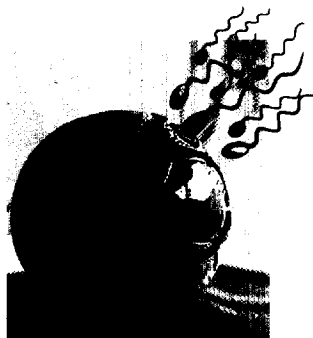
78



82



85



Titelbild: Joachim F. Schindler

Inhalt

(CAG)n-Polymorphismus Welche funktionelle Bedeutung hat die Variabilität des Androgenrezeptors?	68
Erhöhtes kardiovaskuläres Risiko bei Diabetikern unter Androgendeprivation	74
Das metastatische Potential der Peniskarzinome (Stadium T1) wird unterschätzt	76
Visualisierung PSA-positiver Makrophagen Überlegene Methode zur Unterscheidung zwischen benignen und malignen Prostataerkrankungen?	78
Offene suprapubische Prostatektomie bei großen Prostata- volumina	79
HE-TUMT plus Alpha-Rezeptorenblocker-Behandlung bessern langfristig Symptome der chronischen Prostatitis	80
PSA-Test Sind altersbezogene Schwellenwerte diagnostisch sinnvoll?	82
Erektile Dysfunktion	85
Klinefelter-Syndrom Peripubertär sind meist noch Samenzellen zu finden	86
Klassifizierung maligner Keimzellkarzinome über Stamm- zellmarker hat therapeutische Konsequenzen	86
Auslösung der Pubertät Trigger auf einer höheren Ebene „lokalisiert“	87
Neues Modell erlaubt Toxizitätstest für Hodengewebe	87
Klinefelter-Maus soll helfen, Grund für Azoospermie zu klären	87
Reproduktionsmedizin	88
Altershypogonadismus Endokrine Defizite des alternden Mannes sind ein Thema für die urologische Praxis	90
Bilateraler Keimzelltumor des Hodens Tumorenukleation kann Alternative zur Ablatio testis sein	91
Die überaktive Blase behandeln, die Gedächtnisfunktion erhalten	92
Hormontherapie des lokal fortgeschrittenen Prostatakarzinoms	93
Chemoprävention des Prostatakarzinoms ist bei besorgten Männern ein Diskussionsthema	94
Impressum	95