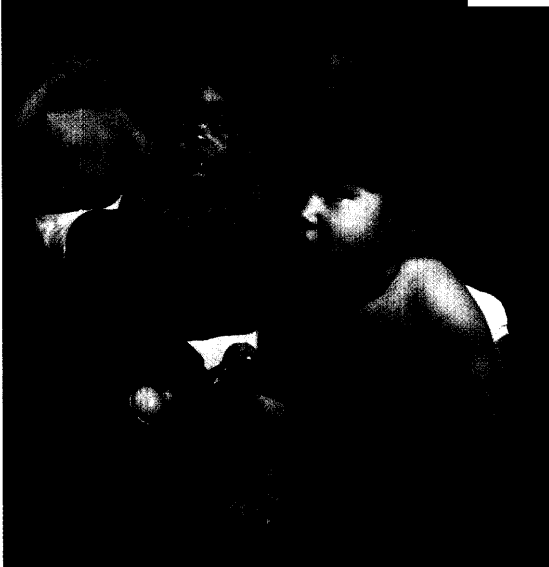




SCHWERPUNKT

FAMILIENPLANUNG



Wunschkind zum richtigen Zeitpunkt – die Pille ist nach wie vor die Nummer eins, wenn es um Verhütung geht. Unsere Expertin empfiehlt hormonale Kontrazeption gerade auch für junge Mädchen. Mehr dazu im Schwerpunkt

ab Seite **26****Kontrazeption**

Pille nach wie vor die Nummer eins	26
Pille: Risikofaktor für Mammakarzinom?	27
Mehr Kilos, weniger kontrazeptive Wirkung?	28
Verhütung – ein heikles Thema für junge Mädchen	36

Kinderwunsch

Was Sie bei Frauen mit Multipler Sklerose beachten müssen	29
Kasuistik: IvF – und doch kein Wunschkind	37

Gravidität

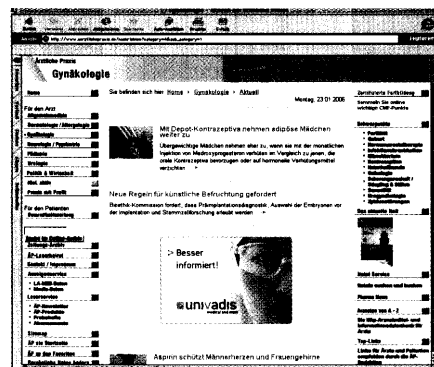
Jede Schwangere auf Harnwegsinfekte screenen	30
Risikofaktor vaginale Dysbiose	32
Scheidenmilieu: Für die richtige Mischung sorgen	33

Fragebogen zur Zertifizierten Fortbildung

Sammeln Sie bis zu 2 CME-Punkte	35
---------------------------------------	----

ÄP-Service

Fachbücher, Patienten-Ratgeber und Internet-Adressen	38
--	----



Täglich aktuelle Meldungen aus dem Fachbereich Gynäkologie finden Sie auf unserer Homepage unter www.aerztlichepraxis.de

Fotos: Archiv, Schulz, GE Healthcare, Fotex Titelbild: Caro

Bella HEXAL 35[®]

Zur hormonellen Aknetherapie.

- Bioäquivalent zu Diane[®]-35
- 3 Packungsgrößen
- Preisvorteil bis **28%***

*gegenüber Diane -35

Arzneimittel
Ihres Vertrauens



Bella HEXAL 35[®] 2 mg/0,035 mg, überz. Tabl.: Wirkst.: Cyproteronacetat /Ethinylestradiol. **Zusammensetz.:** Jede Tabl. enth. 2000 Mikrogramm Cyproteronacetat u. 35 Mikrogramm Ethinylestradiol. Tabl.-kern: Lactose-Monohydrat, Mg-Stearat (Ph.Eur.), Maisstärke, Povidon K25, Talkum. Tabl.-umhüll.: Ca-Carbonat, Glycerol 85 %, Macrogol 6000, Montanglycolwachs, Povidon K90, Sacrose, Talkum, Farbst. E 171, E 172. **Anwendungsgeb.:** Bella HEXAL 35 ist nur indiz. zur Anwend. bei Frau. zur Behandl. von schwer. Akne, die auf eine orale Langzeit-Thera. mit Antibiotika nicht anspricht u. bei mäßig schwer. Hirsutismus. **Gegenanz.:** Überempf., Schwangersch., Stillz., schwer. Leberfunkt.-stör., Gelbsucht, anhalt. Juckreiz währ. einer früh. Schwangersch., Dubin-Johnson-Syndrom, Rotor-Syndrom, besteh. Lebertumor od. Lebertumor in der Anamnese, besteh. od. vorausgegang. arteriell od. venöse thrombotische od. embolische Prozesse sowie dazu disponier. Zustände, wie z. B. Stör. des Gerinnungsprozesses, Herzklappenerkrank. u. Vorhofflimmern, Sichelzellenanämie, Mamma- od. Endometriumkarzinom, Verdacht auf Mamma- od. Endometriumkarzinom bzw. diese Krankh.-bild. in der Anamnese, schwer. Diab. mell. mit Gefäßveränd., Fettstoffwechselstör., Herpes gestationis in der Anamnese, Otosklerose mit Verschleht. währ. der Schwangersch., ungeklär. anormale Vaginalblut., schwer. Hypertonie, Migräne mit Aura. **Nebenwirk.:** Depress. Verstimm., Kopfschmerz., verstärkt epilept. Anfälle, Seh- u. Hörstör., and. Wahrnehm.-stör., erhöh. Risiko für eine venöse Thromboembolie, arteriell. Thrombose einschließl. Hirn- u. Myokardinfarkt, Subarachnoidalblut, Blutdruckanstieg, Magenbeschwerd., Übelk., Erbrechen, gutart. od. bösart. Lebertumor, lebensgef. Blut. i. d. Bauchhöhle, Chloasma, Brustkrebs, Absond. aus der Brust u./od. Brustvergrö., Brustspannen, Libidoveränd., Redukt. des Menstrationsflusses, fehl. Menstruation, Zwischenblut., Veränd. des Körpergewichts., schlecht. Verträglichk. von Kontaktlinsen, Einfluss auf bestimmte Labortests einschließl. biochem. Parameter der Leber-, Schilddrüsen-, Nebennieren- und Nierenfunkt., Plasmaspiegel von Trägerproteinen u. Lipid-/Lipoprotein-Fractionen, Parameter des Kohlenhydratmetabolismus, Parameter der Gerinnung u. Fibrinolyse, Anstieg der Sedimentationsrate des Blutes, von Kupfer u. Eisen im Serum sowie der alkalischen Leukozyten-Phosphatase. Enth. Lactose u. Sacrose. Weit. Einzelh. s. Fach- u. Gebrauchsinfo. Verschreibungspflichtig. **Mat.-Nr.:** 3/301357 **Stand:** Juli 2004 HEXAL AG, 83607 Holzkirchen <http://www.hexal.de>