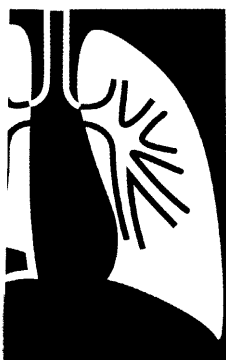


# DMW

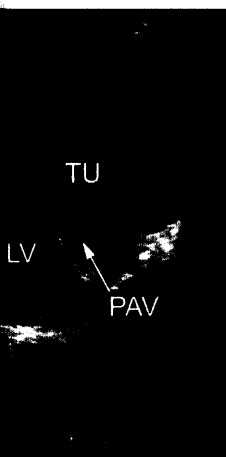
Deutsche  
Medizinische Wochenschrift

Seiten 1245 – 1296 • 131. Jahrgang

22 | 2.6.2006



Schema von Lunge und Bronchien – den bei Asthma betroffenen Regionen.



Transthorakale Echokardiographie; parasternaler Längsschnitt.

## 1247 Zu diesem Heft

### Aktuelles – kurz berichtet

- 1251 *Akute Asthma-Exazerbationen*: Telithromycin bessert Symptome, Peak-flow-Wert bleibt gleich
- 1252 *Psychoonkologie*: Patienten wollen individuelle Aufklärung
- 1253 *Diabetes mellitus*: Tabakrauch beeinflusst die Glukosetoleranz
- 1253 *Kardiologie*: Erhöhtes Risiko durch Östrogen-Monotherapie?

### Referiert – kommentiert

- 1254 Prävention des Zervixkarzinoms durch Impfung?  
*Kommentar*: Die Impfung ist ein Durchbruch bei der Prävention des Zervixkarzinoms

### Hinterfragt – nachgehakt

- 1255 **Titelthema** Organfibrose: Pathologie im Schattendasein

### Originalarbeit | Original article

- 1257 **Titelthema** Adhärenz mit täglichen und wöchentlichen oralen Bisphosphonaten in der Osteoporosetherapie  
Adherence with daily and weekly administration of oral bisphosphonates for osteoporosis treatment  
*R. Bartl, S. Götte, P. Hadji, T. Hammerschmidt*

### Kasuistik | Case report

- 1263 Seltene Diagnose bei febrilem Patienten mit neu entdecktem Systolikum  
Uncommon diagnosis in a patient with fever and new-onset cardiac murmur  
*R. Osterwalder, M. Pless, A. Heierle, S. V. Aschkenasy, G. Koch, C. Sticherling*

## 1267 Mediquiz

### Aktuelle Diagnostik & Therapie | Review article

- 1269 **Titelthema** Ösophagusvarizen: Primäre Blutungsprophylaxe  
Primary prevention of variceal bleeding in cirrhosis  
*M. Schepke*

### Prinzip & Perspektive | Review article

- 1273 Immunologische T-Zell-Analysen – Aktueller Stand und klinische Relevanz  
Immunological T cell analyses – current state and clinical relevance  
*C. Neumann-Haefelin, H. E. Blum, R. Thimme*

### Kommentar | Commentary

- 1279 Aviäre Influenza – eine weitere Zoonose?  
Bird flu – another zoonosis?  
*E. C. Reisinger, L. Gürtler*