

Journal Club

- 118 — Sildenafil für Neugeborene mit pulmonalem Hochdruck
  - Videos decken Fehler bei der Versorgung von Unfallopfern auf
- 119 — Vierfach-HPV-Impfstoff Erfolg versprechend
- 120 — Erkranken Zwillingsgeschwister von Krebspatienten häufiger an Krebs?
  - Anti-Aspergillus-T-Zellen als Therapieoption invasiver Aspergillosen
- 121 — In Indien fehlen 10 Millionen Frauen!
- 122 — Macht Fernsehen hyperaktiv?
- 123 — ADHS-Kinder als Symptomträger eines gestörten sozialen Umfeldes?

Fortbildung

- 124 — Verschiedene Typen des Giemens Wheezing und was nun? Michael Kabesch
- 128 — Interview „Die Asthma-Therapie ist besser als je zuvor“ Bodo Niggemann
- 130 — Kinder mit atopischer Dermatitis Vorgehen bei vermuteter Nahrungsmittelallergie Thomas Werfel, Thomas Fuchs, Imke Reese, Stephan Erdmann, Margot Henzke, Jörg Kleintebe, Ute Lepp, Bodo Niggemann, Joachim Saloga, Ines Vieluf, Stefan Vieths, Torsten Zuberbier

Krebsrisiko

Erkrankt ein Zwilling an Krebs, ist das Risiko für den anderen Zwilling erhöht, ebenfalls Krebs zu bekommen. Wie hoch das Risiko ist, hängt von der Krebsart ab.



120

Klassifikation

Bei welchem Kind ist das Giemen nur vorübergehend? Wann ist die Wahrscheinlichkeit groß, dass daraus ein Asthma bronchiale wird? Abhängig vom Alter lassen sich verschiedene Typen des Giemens unterscheiden.



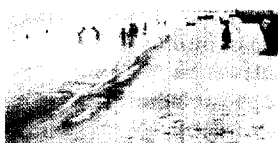
124

Klärung

Nahrungsmittel spielen als Schubfaktor bei Neurodermitis eine große Rolle. In einem Positionspapier werden verschiedene Vorgehensweisen bei vermuteter Nahrungsmittelallergie diskutiert.



130



Titel

**Peter Severin Krøyer**  
Sommertag am Strand von Skagen (1884)  
Bildbetrachtung auf Seite 164 dieser Ausgabe

Rubriken

- 113 — Seite Eins
- 155 — CME
- 160 — Pharma News
- 165 — Termine
- 165 — Impressum

Zertifizierte Fortbildung

Die Inhalte dieser Ausgabe der Zeitschrift *pädiatrie hautnah* sind von der Bayerischen Landesärztekammer zur zertifizierten Fortbildung anerkannt. Um Fortbildungspunkte zu erwerben, müssen Sie den Fragebogen auf Seite 155 ausfüllen. Die Fragen beziehen sich auf die Beiträge der Seiten 124, 130 und 144. Sie können die Fragen auch online beantworten unter [www.cme-punkt.de](http://www.cme-punkt.de).

