

Inhalt

AKTUELLE MEDIZIN

- 4 Report**
Super-GAU Suizid – der Hausarzt als Krisenmanager
- 13 Kongressbericht**
Geht ein Ruck durch die Onkologie?
- 16 Neu im Verlag**
- 18 Aus Fehlern lernen**
Gallenblase unter Karzinomverdacht
- 20 Kritisch gelesen**
- Mythos Melatonin
 - Bitte nicht beten!
 - Thromboseprophylaxe mit einem synthetischen Antithrombotikum
 - Schwer Verdauliches von der Schwiegermutter
 - Yoga für Oldies
 - Meningokokkensepsis: die ersten Warnzeichen

FORTBILDUNG

Komplikationen bei Diabetes

- 27** Im Jahr 2030 könnten 40% der deutschen Bevölkerung Typ-2-Diabetiker sein. Der „Big Bang“ im Gesundheitswesen
Editorial von H. S. Fießl, Haar
- 28** Mikroalbuminurie bei Diabetes
Übersicht von H. Lehnert et al., Magdeburg
- 34** CME-Fragen zur Mikroalbuminurie
- 36** Diagnostik und Therapie der diabetischen Retinopathie
Übersicht von A. Gandorfer, München
- 40** CME-Fragen zur diabetischen Retinopathie
- 42** Prophylaxe und Therapie beim diabetischen Fußsyndrom
Übersicht von H. Lawall, Karlsbad



Foto: Sciencephoto Library/Focus

- 4 WER HAT HIER VERSAGT?** — Durch Suizid sterben bei uns mehr Menschen als durch Verkehrsunfälle. Was getan werden müsste, um die horrende Zahl zu senken.

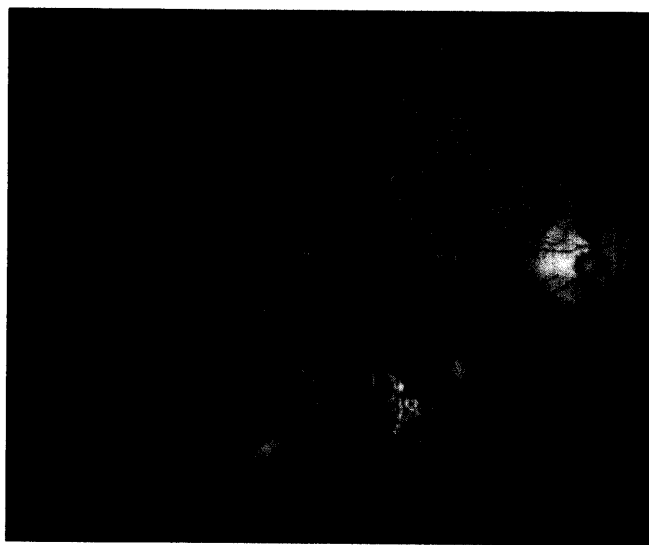


Foto: A. Gandorfer

- 27 DIE SPUREN DES ZUCKERS** — Diabetische Mikroangiopathien und die Folgen sind das Thema unseres Schwerpunkts.

Glucophage®: Richtungsweisend!



MERCK

SO ERREICHEN SIE UNS:

MMW (Münchener Medizinische Wochenschrift)-
Fortschritte der Medizin · Urban & Vogel GmbH
Neumarkter Straße 43 · D-81673 München
Fax: 089/4372-1420 · E-Mail: einecke@urban-vogel.de
www.cme-punkt.de/www.mmw.de