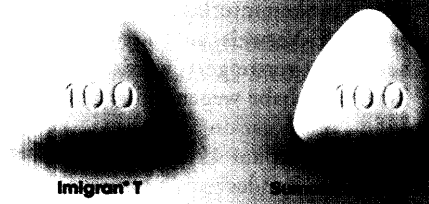


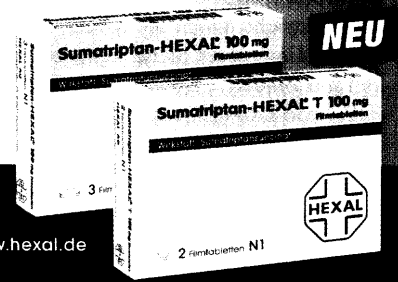
**Sehen Sie
Unterschiede**



Lösung: schnell

Mit Sumatriptan-HEXAL® erleben Sie Original-Qualität zum geringsten Preis.

Jetzt auch in der turbo-schnellen T-Form!



www.hexal.de

- Das 1. Triptan von HEXAL
- Der Goldstandard in der Migränetherapie**
- 26%* Preisvorteil zu Imigran®/Imigran® T

Arzneimittel Ihres Vertrauens



* z. B. Sumatriptan-HEXAL® 100 mg f. Tabl. 101 mg vs. zu Imigran® 100 mg f. Tabl. 101 mg. Lower-Taste, Stand 04/2006.

** Lower E. Frey, Stein R. & Blom G. Placebo effects in oral triptan trials: the scientific and ethical rationale for continued use of placebo controls. Cephalalgia 2004.

Sumatriptan-HEXAL® 50 mg/- 100 mg Filmtabletten / Sumatriptan-HEXAL® T 50 mg/- 100 mg Filmtabletten: Wirkstoff: Sumatriptansuccinat. **Zusammensetzung:** 1 Filmtbl. enth. 70 mg/140 mg Sumatriptansuccinat, entspr. 50 mg/100 mg Sumatriptan. **Sonstige Bestandt.**: mikrokrist. Cellulose, Croscarmellose-Na, Hypromellose, Mg-Stearat (Ph.Eur.), Farbst. E 171. **Zusatzl. f. Sumatriptan-HEXAL 50 mg/- 100 mg Lactose-Zusatzl. f. Sumatriptan-HEXAL 50 mg/- 100 mg:** Lactose-Monohydrat, Triacetin, Farbst. E 172. **Zusatzl. f. Sumatriptan-HEXAL T 50 mg/- 100 mg:** Ca-Hydrogenphosphat, Na-hydrogencarbonat, Triacetin. **Zusatzl. f. Sumatriptan-HEXAL T 50 mg** Farbst. E 172. **Anwendungsgeb.:** Akute Behandl. v. Migräneanfällen m. u. ohne Aura. **Gegenanz.**: Überempf. geg. Inhaltsstoffe, Herzinfarkt in der Vorgeschichte od. ischäm. Herzkrankh., koronäre Vasospasmen (Prinzmetal-Angina), periph. vaskuläre Erkrankh., Sympt. od. Anzeichen einer ischäm. Herzkrankh., mittelschwerer bis schwerer Bluthochdruck, leichter unkontroll. Bluthochdruck, gleichzeit. Anwend. m. Ergotamin- od. Ergotaminderivat-halt. Arzneim. (einschließl. Methysergид) od. Monoaminooxidase (MAO)-Hemmern innerhalb v. 2 Wo nach Abbruch einer Therap. m. MAO-Hemmern. Sollte nicht angew. werden b. Schlaganfall (CVA) od. vorübergeh. ischäm. Attacken (TIA) in der Krankh.-geschichte sowie b. schweren Leberfunktionsstör. **Nebenwirk.:** Häufig: Kribbeln, Schwindel, Schläfrigkeit, vorübergeh. Blutdruckanstieg kurz nach der Anwend., Gesichtsrötung, Übelk., Erbrechen, Schweregefühl, Schmerzen, Hitze-, Druck- od. Engegefühl, Gefühl v. Schwäche, Müdigk., Sehr selt. geringfüg. Veränd. der Leberwerte, Überempf.-reakt. aller Schweregrade v. Hautausschlag bis zu selt. Fällen v. anaphylakt. Reakt., Krampfanfälle, Tremor, Dystonie, Nystagmus, Skotomen, Sehstör. wie Augenflimmern, Doppeltsehen, Visusmünd., Sehverlust, Bradykardie, Tachykardie, Herzklopfen, Arrhythmie, vorübergeh. ischäm. EKG-Veränd., koronäre Vasospasmen, Herzinfarkt, Blutdruckabfall, Raynaud-Syndrom, ischäm. Kolitis, Steifh. des Nackens. **Zusatzl. f. Sumatriptan-HEXAL 50 mg/- 100 mg:** Enth. Lactose. **Wicht. Einzeln. u. Hinw. s. Fach- u. Gebrauchsinfo.** Verschreibungspflichtig. **Mat.-Nr.:** 3/303538/303730 **Stand:** Dezember 2005 HEXAL AG, 83607 Holzkirchen, http://www.hexal.de

SCHWERPUNKT

ANGST & DEPRESSION



Dank moderner Psychopharmaka konnte die Behandlung von depressiven Störungen und Angsterkrankungen enorm verbessert werden. Doch nicht alle Betroffenen profitieren gleichermaßen. Daher liegt die Vermutung nahe, dass genetische Varianten eine Rolle spielen

ab Seite **36**

Vererbungstheorie

Sind Angst und Depression genetisch determiniert?..... 36

Diagnostik

Angststörungen: Häufig zu spät behandelt.....41

Forschung

Sind Depressionen die Folge einer gestörten adulten Neurogenese?46

Kinder

Viele leiden im Stillen.....48

Integrierte Versorgung

„Programm für seelische Gesundheit“ reduziert Rückfallquote50

Suizid

Betagte kündigen Selbstmord oft an52

ÄP-Service

Fachbücher, Patienten-Ratgeber und Internet-Adressen55

Beilage: Zertifizierte Fortbildung „Hirn- und Rückenmark-Tumoren“

Täglich aktuelle
Meldungen unter

www.aerztlichepraxis.de

Fotos: KES, Archiv, Bilderbox, Lopata Titelbild: Bilderbox