

Inhalt Contenu

- 351 Editorial en français
353 Editorial deutsch

Forschung · Wissenschaft

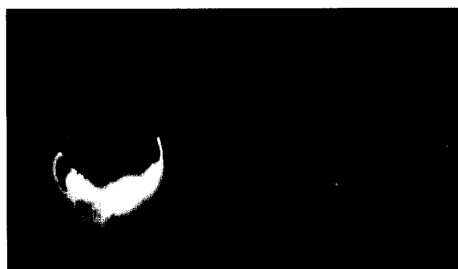
Recherche · Science

- 356 **Analysis of shrinkage of different gutta-percha types using optical measurement methods**
KATHARINA M. MEYER, FRITZ KOLLMAR, JÖRG F. SCHIRRMEISTER, FRANK SCHNEIDER and ELMAR HELLOWIG
- 362 **Fluoride excretion of adults living in border regions with either water or salt fluoridation**
JOSEPH S. GUINDY, RALPH GYSIN, MARIUS KRÄNZLIN, THOMAS C. GASSER, KIRSTEN HAUCK and JÜRIG MEYER
- 367 **Production of fluoridated salt**
FRANZ GÖTZFRIED
- 371 **Legal aspects of fluoride in salt, particularly within the EU**
FRANZ GÖTZFRIED

Praxis · Fortbildung

Pratique quotidienne · formation complémentaire

- 381 **Die «Globulomaxilläre Zyste»: eigene Entität oder Mythos?**
PHILIPP HÄRING, ANDREAS FILIPPI, MICHAEL M. BORNSTEIN, HANS JÖRG ALTERMATT, DANIEL BUSER, J. THOMAS LAMBRECHT
Nach kritischer Auseinandersetzung mit der gesamten zugänglichen Literatur muss davon ausgegangen werden, dass die globulomaxilläre Zyste als eigene Entität nicht mehr existiert.
- 392 **Le «kyste globulomaxillaire»: entité ou mythe?**
PHILIPP HÄRING, ANDREAS FILIPPI, MICHAEL M. BORNSTEIN, HANS JÖRG ALTERMATT, DANIEL BUSER, J. THOMAS LAMBRECHT
Après un examen critique de l'ensemble de la littérature à disposition, il faut admettre que le kyste globulo-maxillaire n'existe plus en tant qu'entité au sens strict.
- 403 **Vertikale und horizontale Kieferrelation in der rekonstruktiven Zahnmedizin**
JENS CHRISTOPH TÜRPF, HANS JÜRGEN SCHINDLER, OLIVER RODIGER, SJOERD SMEEKENS, CARLO PAOLO MARINELLO
Viel bedeutsamer als die gewählte Registriertechnik ist für eine korrekte Kieferrelationsbestimmung ein beschwerdefreies Kausystem.
- 412 **La relation intermaxillaire verticale et horizontale en médecine dentaire reconstructrice**
JENS CHRISTOPH TÜRPF, HANS JÜRGEN SCHINDLER, OLIVER RODIGER, SJOERD SMEEKENS, CARLO PAOLO MARINELLO
Un système stomatognathique exempt de troubles est une condition préalable bien plus importante pour la détermination correcte des relations intermaxillaires que la technique d'enregistrement choisie pour un patient donné.



Couverture

Dent avec Karies

H. Stich, A. Lussi

Zum Titelbild

Zahn mit Karies

H. Stich, A. Lussi