



37 ICH BIN SO HÄSSLICH! — Nicht erst seit Heidi Klumms Schönheitszirkus im Fernsehen gibt es Menschen, die sich unschön finden. Wenn das Teenager-Problem zur Krankheit wird, drohen sozialer Rückzug, Depression, Suizid. Die Übersichtsarbeit auf Seite 37 informiert, wie Sie die Dismorphophobie erkennen und den Betroffenen helfen.

37 Dismorphophobie

Übersicht von C. Mehler-Wex et al., Würzburg

MMW-Seminar Dermatologie

40 Differenzialdiagnostik von Hyperpigmentierungen
Von H. Schulz, Bergkamen

UNTERNEHMEN ARZTPRAXIS

- 44** Rationierungs-Schlag: Dürfen Sie bald nicht mehr alle Insuline verschreiben?
- 46** Fahrtenbuch-Schwachsinn vergrätzt Hausärzte
- 46** Vertragsärzte verlieren Honorar wegen Hartz IV
- 47** Ministerielle Ohrfeige für Lauterbach

RUBRIKEN

- 48** Pharmaforum
- 53** Diagnose-Quiz
- 53** Impressum
- 55** Die 10-Minuten-Sprechstunde: Singultus
- 57** Blickdiagnose

BEILAGE

Kongress Report: Erstes Inhalationssystem bald verfügbar. Vereinfachter Einstieg in die Insulintherapie.

CONTENTS IN ENGLISH

- | | |
|---|---|
| <p>MMW-Fortschritte der Medizin
Articles in German – Abstracts in German and English
Vol. 148 · No. 10 · March 9 2006</p> <p>27 First Aid Measures, Appropriate Treatment and Follow-up of Fractures of the Extremities get the Patient back on his Feet in no Time
G. Mathiak</p> <p>28 Primary Care of Fractures of the Extremities
H. Lohmann, G. Grass, W. Müller et al.</p> | <p>30 Fractures of the Extremities – Surgical or Conservative Treatment?
H. Lohmann, G. Grass, W. Müller et al.</p> <p>32 Aftercare of Fractures of the Extremities
W. Müller, H. Lohmann, G. Grass et al.</p> <p>37 Dismorphophobia
C. Mehler-Wex, A. Warnke</p> <p>40 Differential Diagnosis of Hyperpigmentation. What's Behind the Blemishes on the Skin?
H. Schulz</p> |
|---|---|

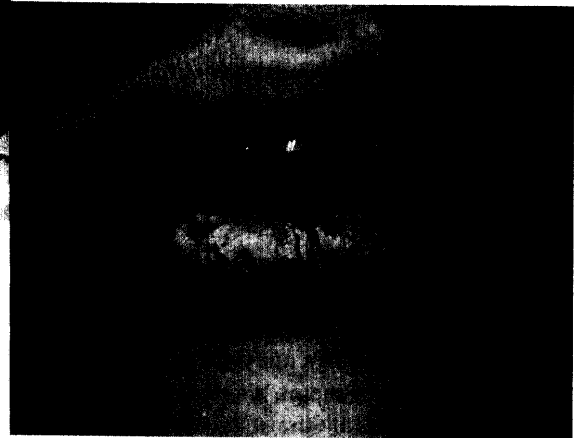


Foto: H. Schulz

40 WOHER KOMMEN DIESE FLECKEN?

— Mit plötzlichen oder ungewöhnlichen Hautverfärbungen sollte sich nicht nur der Dermatologe auskennen. Sie können auch hormonelle Störungen, Infektionen oder maligne Erkrankungen signalisieren. Eine Differenzialdiagnose im Bild: Seite 40.

Das Ziel für alle KHK- und Diabetes-Patienten

LDL Unter 100 mg/dl

www.lipid-liga.de