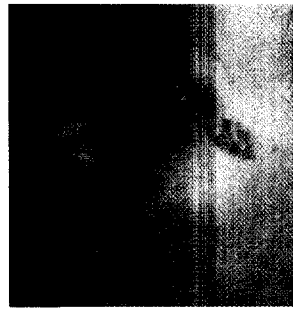


- 32 — **Gefäßfehlbildungen**
Blutschwamm, Feuermal, Storchenbiss:
Therapieren oder Zuwarten?
- 38 — **Endoskopische Stufenbefunde & praktische Tipps**
Erste Hilfe für die trockene Nasenschleimhaut
- 41 — **Literatur kompakt**
- 43 — **CME**



Unschönes Mal

Blutschwamm, Feuermal und Storchenbiss – Gefäßfehlbildungen sind entstellend und beeinträchtigen Patienten oft erheblich. Ein frühes therapeutisches Eingreifen hilft in vielen Fällen, spätere aufwändigere Behandlungen zu vermeiden.

32

Allergie & Umwelt

- 47 — Was macht den Weg frei bei Heuschnupfen? • Major Basic Protein bei chronischer Rhinosinusitis
- 48 — SLIT hilft Asthmakindern mit Hausstaubmilbenallergie • Auf Pilzen gebettet • Allergischer Schock durch Echinococcus

Recht & Finanzen

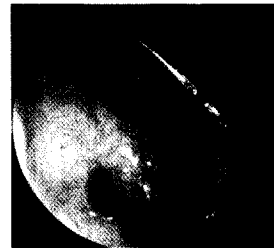
- 49 — **Berufsausübungsgemeinschaften**
Achtung bei der Haftung!

Infothek

- 54 — **Medizin & Markt**
- 58 — **Kleinanzeigen**
- 60 — **Termine • Buch-Tipps**
- 62 — **Nasenumformung vor 100 Jahren**
Die „goldene Nase“
- 63 — **Impressum**

Hilfe für die trockene Nase

Die Lokalthherapie der trockenen Nasenschleimhaut gestaltet sich so bunt wie die endoskopischen Bilder dieses Befunds. Ob nun klassische Rezepturen oder eigene Kombinationen – gerade von der Vielfalt der therapeutischen Optionen profitieren die Patienten.



38



Achtung bei der Haftung

Ärzte haben viele Möglichkeiten, miteinander zu kooperieren. Doch Zusammenschlüsse können mitunter auch unvorhersehbare Folgen haben. So haften Ärzte in Praxisgemeinschaften oder Gemeinschaftspraxen auch für Kunstfehler ihrer Kollegen.

49

Literatur kompakt

- 41 — Frühkomplikationen nach Paukenröhrcheneinlage • Schlafapnoe: CPAP reduziert kardiovaskuläres Risiko
- 42 — Nasopharyngealer Reflux begünstigt chronische Rhinosinusitis • Mit Hörhilfe geistig leistungsfähiger

Die „goldene Nase“

Vor über 100 Jahren brachte die Firma Zello einen „Universal-Nasenformer“ auf den Markt. Das Kompressorium aus Messingblech sollte über Nacht zu einer geraden Nase verhelfen. Ganz ungefährlich war dieses Mittel zur „Schiefnasenbehandlung“ jedoch nicht.

Zum Titelbild ...



Roggen, Haselnuss, Birke und Gräser sind potente Allergene, die dem Pollenallergiker im Frühjahr das Leben schwer machen.